

FASTENERS SYSTEMS FOR SHIPBUILDING with Studwelding. SCHNELLMONTAGE SYSTEME FÜR SCHIFFBAU mit Bolzenschweißen



DABOTEK

DABOTEK Trading ApS
Birkedam 10 C
DK-6000 Kolding;
Cvr.-Nr. DK1707 2692

TEL +45 75 505 666
FAX +45 75 504 795
sales@dabotek.com
www.dabotek.com
ApS Nr. 213377



Inhalt

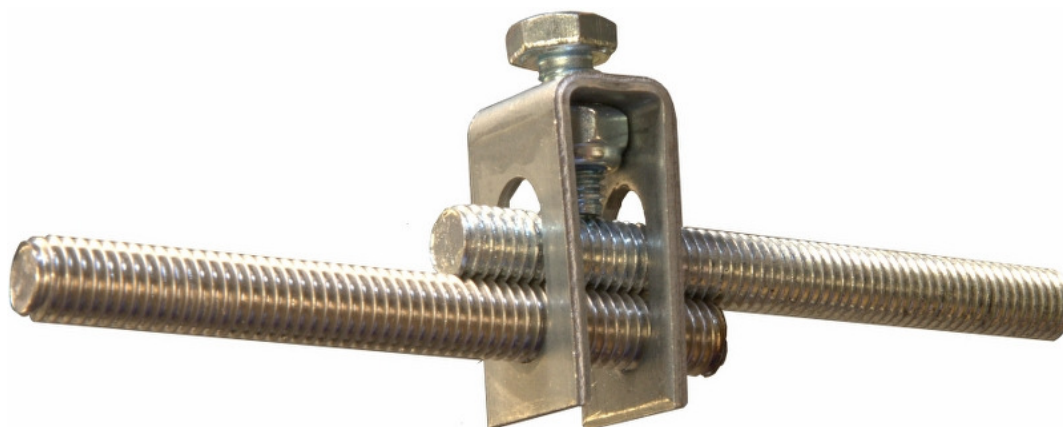
Gewindeschloss Type GS
Aluminium Schweißbolzen
Verbund-Gevindbolzen Typ VBG
Halter Typ 40/25
Halter Typ 40/30
Halter Typ 30/15
Halter Typ 30/30
Halter Typ HGG 40/60
Halter Typ HGU 40/100
Halter Typ HGU 40/190 L
Halter Typ HGW 30/60
Halter Typ HGW 40/75
Halter Typ HGW 40/80
Halter Typ HGZ 40/60/40
Halter mit Stahl Warbe
Isolierstift und Clip
Befestigung von isoliemateriale
Verbundstift ALU / Stahl
Tellerstift
CLAVU-fix
CLAVU-por
Clip mit Kunststoffkappe
Halter sonderanfertigungen
Halter Typ H 40 L
Verlängerung Typ VL/L
Verbindungselement Typ GMM
Verbindungselement Typ "GMM M10/M8
Schweißbolzen Typ "Z"
Fußbodenlager Typ FBL
Elektroninstallation
Alubrücken für Nivellier System
Richten von Montagestößen
Stahlbrücken für Hydraulic Nivellierung
Befestigung von Holzdecks
Anti-Skid-System
Befestigung von Mannlochverschlüssen
Refrigerator Ship-gratings
Keramischeschweißbadsicherung
Bolzenschweißanlagen
Zubehör, Verschleiß- und Ersatzteile
Beispiele auf Anwendung
Beispiele auf Anwendung mit
Bolzenschweißen

Contents

Lock Type GS	3
Aluminium Stud	4
Bi-Metalic Studs Type VBG	5
Holder Type 40/25	6
Holder Type 40/30	7
Holder Type 30/15	8
Holder Type 30/30	9
Holder Type HGG 40/60	10
Holder Type HGU 40/100	11
Holder Type HGU 40/190 L	12
Holder Type HGW 30/60	13
Holder Type HGW 40/75	14
Holder Type HGW 40/80	15
Holder Type HGZ 40/60/40	16
Halter with Steel Spronge	17
Insulation pins and Clips	18
Attachment of insulation material	19
Bimetal Insulation pin	20
Cuphead Pins	21
CLAVU-fix	22
CLAVU-por	23
Insulation Clip	24
Fastener Special Edition	25
Fastener Type H 40 L	26
Extension Type VL/L	27
Extension Type GMM	28
Fastener Type GMM M10/M8	29
Welding Stud Type "Z"	30
Floor support Type FBL	31
Electric-installation	32
Alubridge for aligment of Steel construcktion	33
Alubridge for alignment of Steel contruction	34
Steelbridge for Hydraulic Leveling	35
Atteachment of a wooden deck	36
Anti-Skid-System	37-38
Attachment of manhole coves	39
Refrigerator Ship-gratings	40
Ceramic Welding Backing	41
Studwelding Equipment	42
Spare parts and accessories	43
Exampels of applications	44-46
Examples of applications of studwelding	46-49



Gewindeschloss Type GS Lock type GS



Gewindeschloss GS

Verstellbares

Befestigungselement für
Schweißbolzen bzw.
Gewindestangen.

- Lösbare Verbindung
- Stufenlose Einstellung
- Kurze Montagezeit
- Kann in allen Positionen eingebaut werden
- Feuersichere Konstruktion

Technische Daten:

Material:

- Stahl (Standard)
- 1.4301 , 1.4571

Lock GS

Locker for threaded studs.

- Re-locking possible
- Adjustable
- Quick mounting
- Installable in all positions
- Fire-resistant

Technical Data:

Material:

- Galvanized Steel (standard)
- Stainless Steel (1.4301 , 1.4571)

M6 + M8 (Standard)

Andere Abmessungen sind lieferbar

M6 + M8 (standard)

Other dimensions on request

DABOTEK

DABOTEK Trading ApS
Birkedam 10 C
DK-6000 Kolding;

TEL +45 75 505 666
FAX +45 75 504 795
sales@dabotek.dk
www.dabotek.dk



Aluminium Schweißbolzen

Befestigungselement für den Aluminiumbereich



Beschreibung:

- Hohe Schweißsicherheit
- Baustellengerecht verpackt
- Kann in allen Positionen verschweißt werden

Technische Daten:

Material : Almg 5 (Standard)

Gewinde:

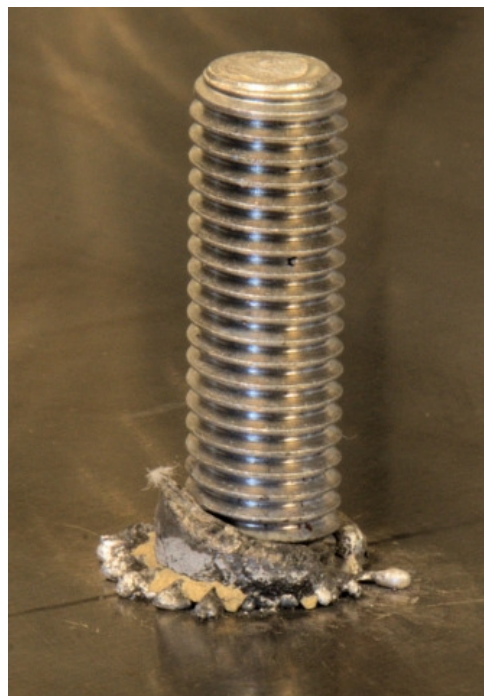
M 6, M8, M10

Bolzenlänge:

20, 40, 80 mm Standard

Aluminium stud

Fastener, aluminium area



Description

- Re-locking possible
- High welding quality
- Easy to weld

Technical data:

Material: Aluminium

Thread:

M 6, M8, M10

Stud length:

20, 40, 80 mm standard

Andere Abmessungen sind lieferbar

Other dimensions on request

DABOTEK

DABOTEK Trading ApS
Birkedam 10 C
DK-6000 Kolding:

TEL +45 75 505 666
FAX +45 75 504 795
sales@dabotek.dk
www.dabotek.dk



Verbund-Gewindebolzen Typ VBG Bi-Metallic-Studs Type VBG



Anwendung von VBG
Gewindeschloss GS

Application of VBG
with Lock GS



← Aluminium
aluminium

←L = Länge nach dem Schweißen
Length after welding

Weitere Materialien und Abmessung auf Anfrage
Other material or dimentions on request

Bezeichnung Description	Bestell. Nr. Art no.	Gewind Thread	Länge Length	Material Material
VGB M5x70		M5	70	Aluminium / Stahl,vezinkt Aluminium/ galv. steel
VGB M6x100		M6	100	
VGB M8x100		M8	100	

Andere Abmessungen sind lieferbar

Other dimensions on request

DABOTEK

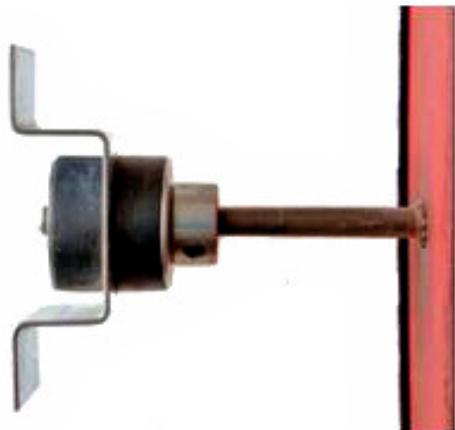
DABOTEK Trading ApS
Birkedam 10 C
DK-6000 Kolding:

TEL +45 75 505 666
FAX +45 75 504 795
sales@dabotek.dk
www.dabotek.dk



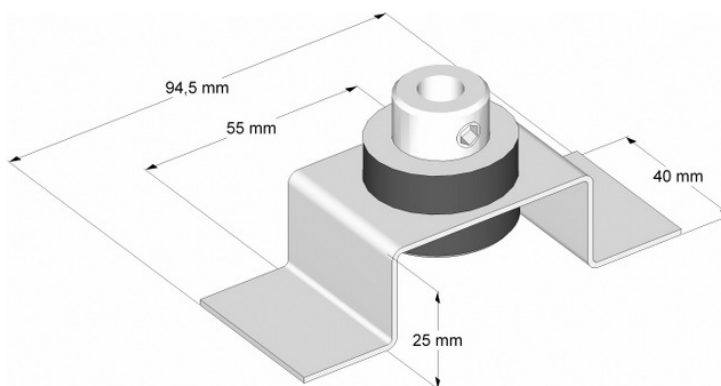
Halter Typ 40/25

Befestigungselement für Schweißbolzen 8 mm für Unterkonstruktionen mit Dämpfung (gummi)



Holder Type 40/25

Fastening elements for weld studs for understructure with damping (rubber)



Beschreibung

- Kurze Montagezeit
- Hohe Körperschalleindämmung
- Durch offenes Rohrende großer Distanzausgleich
- Kann in allen Positionen eingebaut werden
- Feuersichere Konstruktion
- Max. zulässige Belastung = 250 N / Halter

Technische Daten

Gummihärt	40 Shore ± 5 Standard, 15 und 50 Shore lieferbar
Material	Stahlblech galvanisch verzinkt
Abmessung	Breite: 93 mm Höhe: 25 mm Tiefe: 40 mm
Materialdicke	1.5 mm
Gewicht per 100	17.30 kg

The main advantages

- Short assembly time
- Secure connection through clamp ring (6000 N)
- High absorption of structure-borne noise
- Large leveling capacity possible through open tube design
- Can be installed in any position (wall, ceiling, floor)
- Fireproof design

Technical data

Rubber hardness	40 Shore ± 5 standard, 15 and 50 Shore available
Material	Galvanized Steel Sheet
Dimensions	Width: 93 mm Height: 25 mm Depth: 40 mm
Thickness	1.5 mm
Weight per 100	17.30 kg

Andere Abmessungen sind lieferbar

Other dimensions on request

DABOTEK

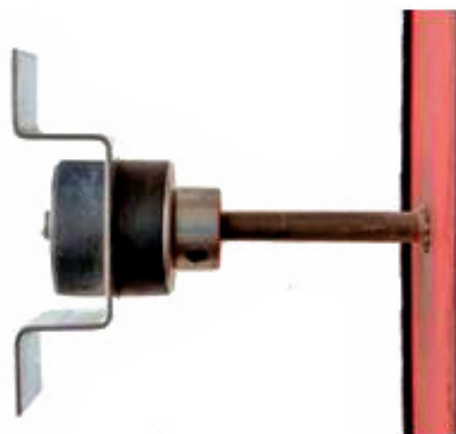
DABOTEK Trading ApS
Birkedam 10 C
DK-6000 Kolding;

TEL +45 75 505 666
FAX +45 75 504 795
sales@dabotek.dk
www.dabotek.dk



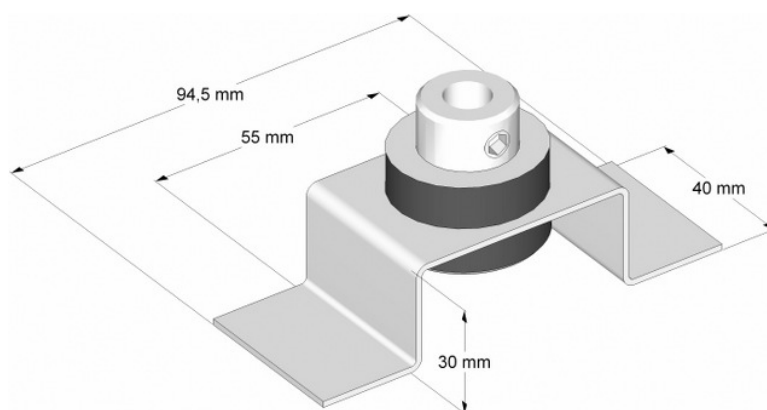
Halter Typ 40/30

Befestigungselement für Schweißbolzen 8 mm für Unterkonstruktionen mit Dämpfung (gummi)



Holder Type 40/30

Fastening elements for weld studs for understructure with damping (rubber)



Beschreibung

- Kurze Montagezeit
- Hohe Körperschalleindämmung
- Durch offenes Rohrende großer Distanzausgleich
- Kann in allen Positionen eingebaut werden
- Feuersichere Konstruktion
- Max. zulässige Belastung = 250 N / Halter

Technische Daten

Gummihärt	40 Shore \pm 5 Standard, 15 und 50 Shore lieferbar
Material	Stahlblech galvanisch verzinkt
Abmessung	Breite: 93 mm Höhe: 30 mm Tiefe: 40 mm
Materialdicke	1.5 mm
Gewicht per 100	17.30 kg

The main advantages

- Short assembly time
- Secure connection through clamp ring (6000 N)
- High absorption of structure-borne noise
- Large leveling capacity possible through open tube design
- Can be installed in any position (wall, ceiling, floor)
- Fireproof design

Technical data

Rubber hardness	40 Shore \pm 5 standard, 15 and 50 Shore available
Material	Galvanized Steel Sheet
Dimensions	Width: 93 mm Height: 30 mm Depth: 40 mm
Thickness	1.5 mm
Weight per 100	17.30 kg

Andere Abmessungen sind lieferbar

Other dimensions on request

DABOTEK

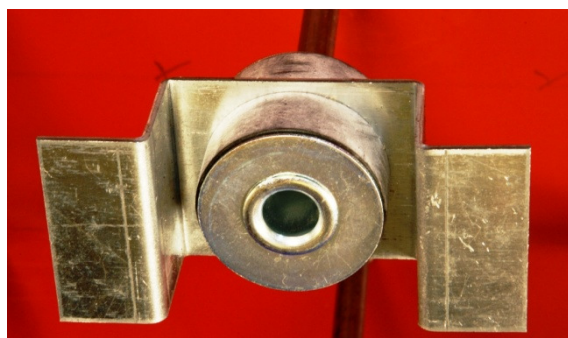
DABOTEK Trading ApS
Birkedam 10 C
DK-6000 Kolding;

TEL +45 75 505 666
FAX +45 75 504 795
sales@dabotek.dk
www.dabotek.dk



Halter Typ 30/15

Befestigungselement für Schweißbolzen 8 mm für Unterkonstruktionen mit Dämpfung (gummi)



Beschreibung

- Kurze Montagezeit
- Hohe Körperschalleindämmung
- Durch offenes Rohrende großer Distanzausgleich
- Kann in allen Positionen eingebaut werden
- Feuersichere Konstruktion
- Max. zulässige Belastung = 250 N / Halter

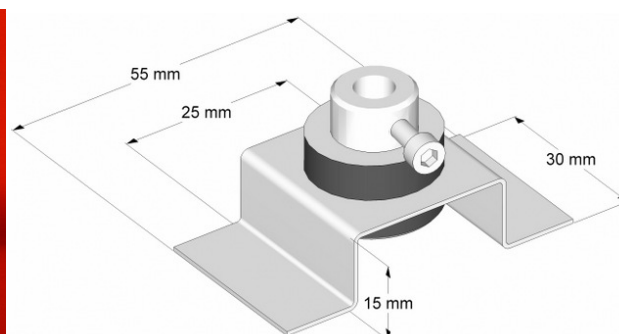
Technische Daten:

Gummihärte	40 Shore \pm 5 Standard, 15 und 50 Shore lieferbar
Material	Stahlblech galvanisch verzinkt
Abmessung	Breite: 60 mm Höhe: 30 mm Tiefe: 30 mm
Materialdicke	1.5 mm
Gewicht per 100	11.50 kg

Andere Abmessungen sind lieferbar

Holder Type 30/15

Fastening elements for weld studs for understructure with damping (rubber)



The main advantages

- Short assembly time
- Secure connection through clamp ring (6000 N)
- High absorption of structure-borne noise
- Large leveling capacity possible through open tube design
- Can be installed in any position (wall, ceiling, floor)
- Fireproof design

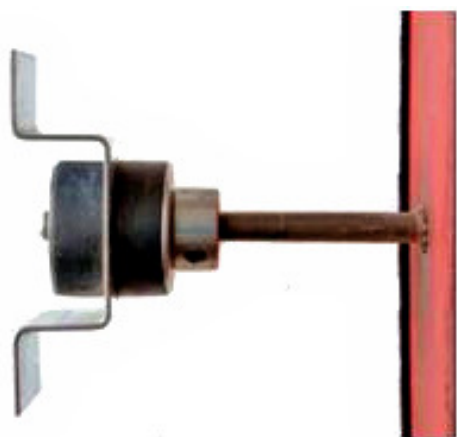
Technical Data

Rubber hardness	40 Shore \pm 5 standard, 15 and 50 Shore available
Material	Galvanized Steel Sheet
Dimensions	Width: 60 mm Height: 30 mm Depth: 30 mm
Thickness	1.5 mm
Weight per 100	11.50 kg

Other dimensions on request

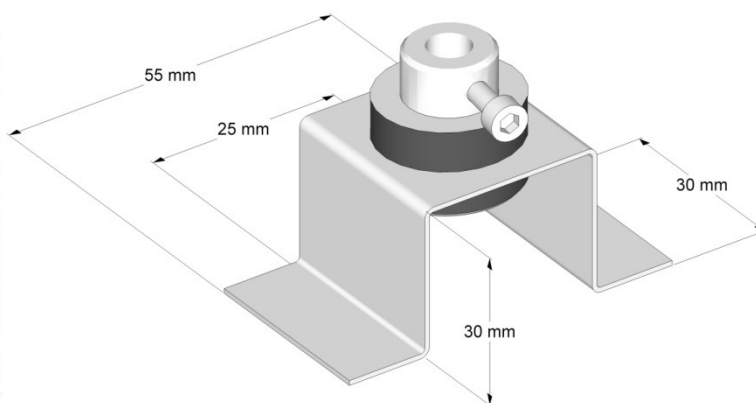
Halter Typ 30/30

Befestigungselement für Schweißbolzen 6 mm für Unterkonstruktionen mit Dämpfung (gummi)



Holder Type 30/30

Fastening elements for weld studs for understructure with damping (rubber)



Beschreibung

- Kurze Montagezeit
- Hohe Körperschalleindämmung
- Durch offenes Rohrende großer Distanzausgleich
- Kann in allen Positionen eingebaut werden
- Feuersichere Konstruktion
- Max. zulässige Belastung = 250 N / Halter

Technische Daten:

Gummihärt	40 Shore \pm 5 Standard, 15 und 50 Shore lieferbar
Material	Stahlblech galvanisch verzinkt
Abmessung	Breite: 60 mm Höhe: 45 mm Tiefe: 30 mm
Materialdicke	1.5 mm
Gewicht per 100	11.50 kg

The main advantages

- Short assembly time
- Secure connection through clamp ring (6000 N)
- High absorption of structure-borne noise
- Large leveling capacity possible through open tube design
- Can be installed in any position (wall, ceiling, floor)
- Fireproof design

Technical Data

Rubber hardness	40 Shore \pm 5 standard, 15 and 50 Shore available
Material	Galvanized Steel Sheet
Dimensions	Width: 60 mm Height: 45 mm Depth: 30 mm
Thickness	1.5 mm
Weight per 100	11.50 kg

Andere Abmessungen sind lieferbar

Other dimensions on request

DABOTEK

DABOTEK Trading ApS
Birkedam 10 C
DK-6000 Kolding:

TEL +45 75 505 666
FAX +45 75 504 795
sales@dabotek.dk
www.dabotek.dk



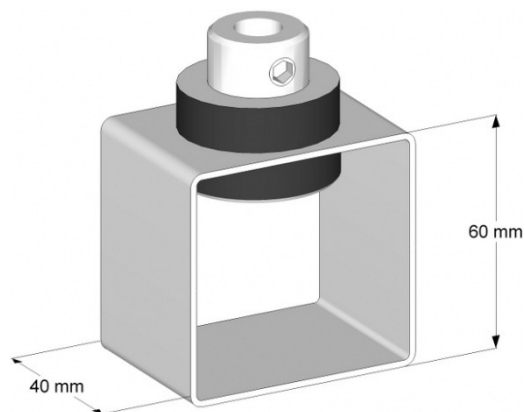
Halter Typ HGG 40/60

Befestigungselement für Schweißbolzen 8 mm für Unterkonstruktionen mit Dämpfung (gummi)



Holder Type HGG 40/60

Fastening elements for weld studs for understructure with damping (rubber)



Beschreibung

- Kurze Montagezeit
- Hohe Körperschalleindämmung
- Durch offenes Rohrende großer Distanzausgleich
- Kann in allen Positionen eingebaut werden
- Feuersichere Konstruktion
- Max. zulässige Belastung = 250 N / Halter

The main advantages

- Short assembly time
- Secure connection through clamp ring (6000 N)
- High absorption of structure-borne noise
- Large leveling capacity possible through open tube design
- Can be installed in any position (wall, ceiling, floor)
- Fireproof design

Technische Daten

Gummihärte	40 Shore \pm 5 Standard, 15 und 50 Shore lieferbar
Material	Stahlblech galvanisch verzinkt
Abmessung	Breite: 55 mm Höhe: 63 mm Tiefe: 40 mm Gesamthöhe 90 mm
Materialdicke	1 mm
Gewicht per 100	17.30 kg

Technical Data

Rubber hardness	40 Shore \pm 5 standard, 15 and 50 Shore available
Material	Galvanized Steel Sheet
Dimensions	Width: 55 mm Height: 63 mm Depth: 40 mm Total height: 90 mm
Thickness	1 mm
Weight per 100	17.30 kg

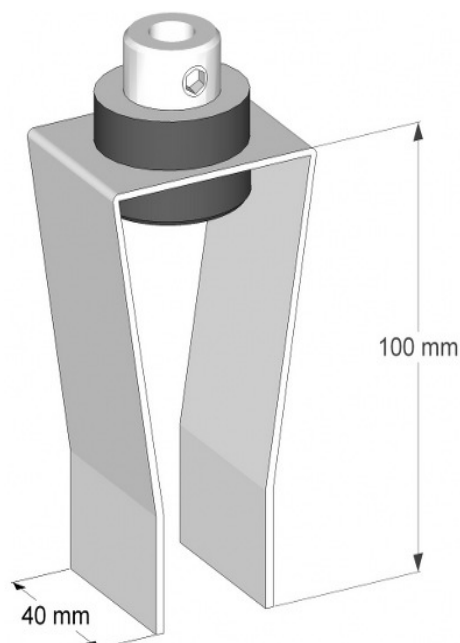
Halter Typ HGU 40/100

Befestigungselement für Schweißbolzen 8 mm für Unterkonstruktionen mit Dämpfung (gummi)



Holder Type HGU 40/100

Fastening elements for weld studs for understructure with damping (rubber)



Beschreibung

- Kurze Montagezeit
- Hohe Körperschalleindämmung
- Durch offenes Rohrende großer Distanzausgleich
- Kann in allen Positionen eingebaut werden
- Feuersichere Konstruktion
- Max. zulässige Belastung = 250 N / Halter

Technische Daten:

Gummihärt	40 Shore \pm 5 Standard, 15 und 50 Shore lieferbar
Material	Stahlblech galvanisch verzinkt
Abmessung	Breite: 55 mm Höhe: 63 mm Tiefe: 40 mm
Materialdicke	1.5 mm
Gewicht per 100	25.8 kg

Technical Data

Rubber hardness	40 Shore \pm 5 standard, 15 and 50 Shore available
Material	Galvanized Steel Sheet
Dimensions	Width: 50 mm Height: 100 mm Depth: 40 mm
Thickness	1.5 mm
Weight per 100	25.8 kg

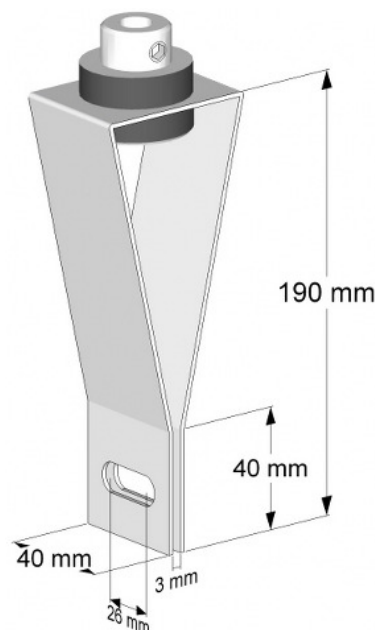
Halter Typ HGU 40/190 L

Befestigungselement für Schweißbolzen 8 mm für Unterkonstruktionen mit Dämpfung (gummi)



Holder Type HGU 40/190 L

Fastening elements for weld studs for understructure with damping (rubber)



Beschreibung

- Kurze Montagezeit
- Hohe Körperschalleindämmung
- Durch offenes Rohrende großer Distanzausgleich
- Kann in allen Positionen eingebaut werden
- Feuersichere Konstruktion
- Max. zulässige Belastung = 250 N / Halter

Technische Daten:

Gummihärt	40 Shore \pm 5 Standard, 15 und 50 Shore lieferbar
Material	Stahlblech galvanisch verzinkt
Abmessung	Breite: 50 mm Höhe: 190 mm Tiefe: 40 mm
Materialdicke	1.5 mm
Gewicht per 100	26.8 kg

Technical Data

Rubber hardness	40 Shore \pm 5 standard, 15 and 50 Shore available
Material	Galvanized Steel Sheet
Dimensions	Width: 50 mm Height: 190 mm Depth: 40 mm
Thickness	1.5 mm
Weight per 100	26.8 kg

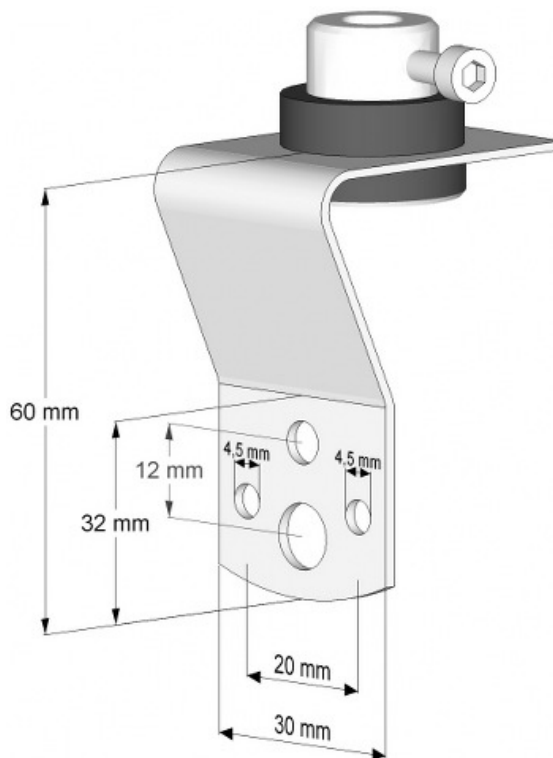
Halter Typ HGW 30/60

Befestigungselement für Schweißbolzen 8 mm für Unterkonstruktionen mit Dämpfung (gummi)



Holder Type HGW 30/60

Fastening elements for weld studs for understructure with damping (rubber)



Beschreibung

- Kurze Montagezeit
- Hohe Körperschalleindämmung
- Durch offenes Rohrende großer Distanzausgleich
- Kann in allen Positionen eingebaut werden
- Feuersichere Konstruktion

Technische Daten:

Gummihärt	40 Shore \pm 5 Standard, 15 und 50 Shore lieferbar
Material	Stahlblech galvanisch verzinkt
Abmessung	Breite: 30 mm Höhe: 63 mm Tiefe: 33 mm
Materialdicke	2 mm
Gewicht per 100	11.0 kg

Technical Data

Rubber hardness	40 Shore \pm 5 standard, 15 and 50 Shore available
Material	Galvanized Steel Sheet
Dimensions	Width: 30 mm Height: 63 mm Depth: 33 mm
Thickness	2 mm
Weight per 100	11.0 kg

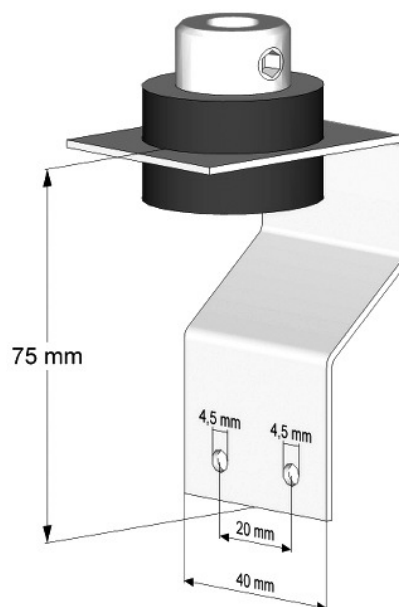
Halter Typ HGW 40/75

Befestigungselement für Schweißbolzen 8 mm für Unterkonstruktionen mit Dämpfung (gummi)



Holder Type HGW 40/75

Fastening elements for weld studs for understructure with damping (rubber)



Beschreibung

- Kurze Montagezeit
- Hohe Körperschalleindämmung
- Durch offenes Rohrende großer Distanzausgleich
- Kann in allen Positionen eingebaut werden
- Feuersichere Konstruktion
- Max. zulässige Belastung = 250 N / Halter

Technische Daten:

Gummihärte	40 Shore \pm 5 Standard, 15 und 50 Shore lieferbar
Material	Stahlblech galvanisch verzinkt
Abmessung	Breite: 40 mm Höhe: 75 mm Tiefe: 45 mm
Materialdicke	1.5 mm
Gewicht per 100	14.00 kg

Technical Data

Rubber hardness	40 Shore \pm 5 standard, 15 and 50 Shore available
Material	Galvanized Steel Sheet
Dimensions	Width: 40 mm Height: 75 mm Depth: 45 mm
Thickness	1.5 mm
Weight per 100	14.00 kg

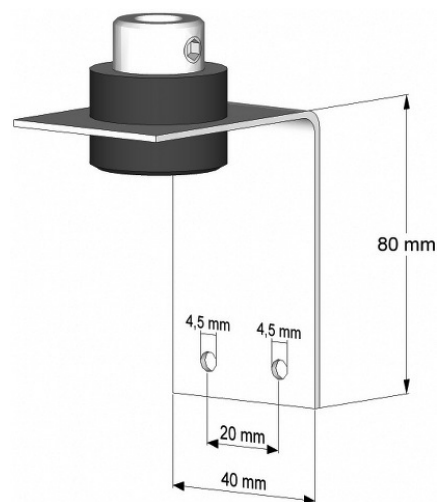
Halter Typ HGW 40/80

Befestigungselement für Schweißbolzen 8 mm für Unterkonstruktionen mit Dämpfung (gummi)



Holder Type HGW 40/80

Fastening elements for weld studs for understructure with damping (rubber)



Beschreibung

- Kurze Montagezeit
- Hohe Körperschalleindämmung
- Durch offenes Rohrende großer Distanzausgleich
- Kann in allen Positionen eingebaut werden
- Feuersichere Konstruktion
- Max. zulässige Belastung = 250 N / Halter

Technische Daten:

Gummihärte	40 Shore \pm 5 Standard, 15 und 50 Shore lieferbar
Material	Stahlblech galvanisch verzinkt
Abmessung	Breite: 40 mm Höhe: 80 mm Tiefe: 45 mm
Materialdicke	1.5 mm
Gewicht per 100	14.50 kg

Technical Data

Rubber hardness	40 Shore \pm 5 standard, 15 and 50 Shore available
Material	Galvanized Steel Sheet
Dimensions	Width: 40 mm Height: 80 mm Depth: 45 mm
Thickness	1.5 mm
Weight per 100	14.50 kg

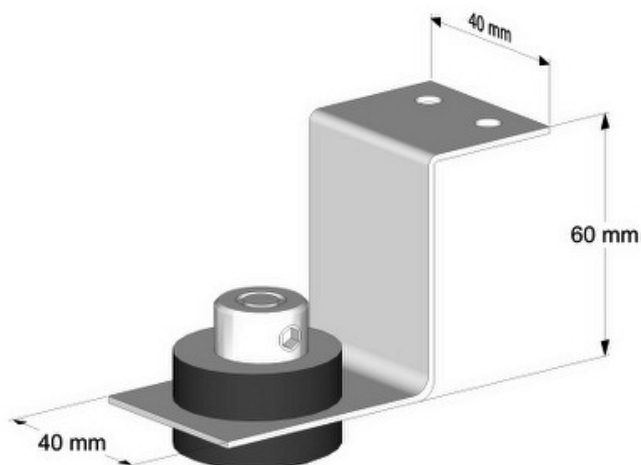
Halter Typ HGZ 40/60/40

Befestigungselement für Schweißbolzen 8 mm für Unterkonstruktionen mit Dämpfung (gummi)



Holder Type HGZ 40/60/40

Fastening elements for weld studs for understructure with damping (rubber)



Beschreibung

- Kurze Montagezeit
- Hohe Körperschalleindämmung
- Durch offenes Rohrende großer Distanzausgleich
- Kann in allen Positionen eingebaut werden
- Feuersichere Konstruktion
- Max. zulässige Belastung = 250 N / Halter

Technische Daten:

Gummihärt	40 Shore \pm 5 Standard, 15 und 50 Shore lieferbar
Material	Stahlblech galvanisch verzinkt
Abmessung	Breite: 40 mm Höhe: 60 mm Tiefe: 40 mm
Materialdicke	1.5 mm
Gewicht per 100	17.30 kg

Technical Data

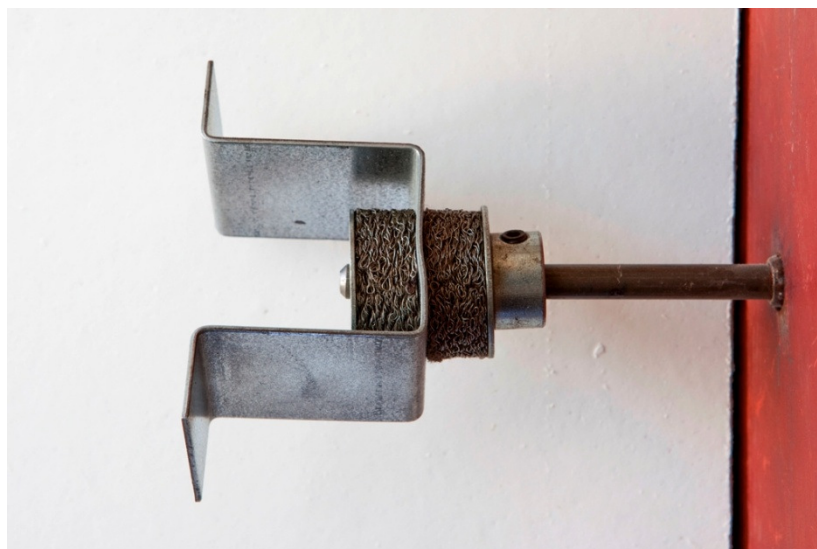
Rubber hardness	40 Shore \pm 5 standard, 15 and 50 Shore available
Material	Galvanized Steel Sheet
Dimensions	Width: 40 mm Height: 60 mm Depth: 40 mm
Thickness	1.5 mm
Weight per 100	17.30 kg

Halter mit Stahl Warbe

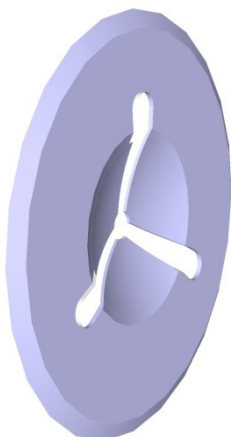
Befestigungselement für Schweißbolzen 8 mm für Unterkonstruktionen mit Dämpfung (gummi)

Holder with steel spronge

Fastening elements for weld studs for understructure with damping (rubber)



Isolierstift und Clip



Befestigungselement für Isolerplatten

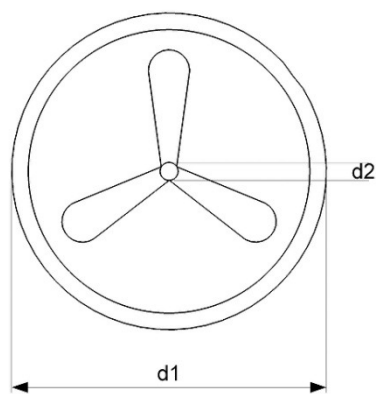
- Kurze Montierungszeit
- Kann in allen Positionen eingebaut werden
- Feuersichere Konstruktionen

Technische Daten:

Material:

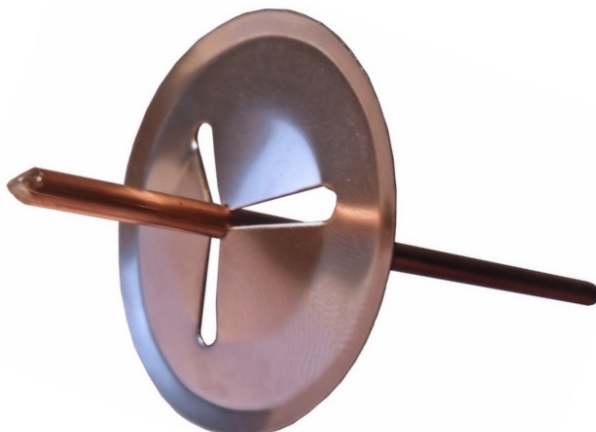
- Stahl (Standard)
- 1.4301 , 1.4571

d = 2, 2,7 , 3, 4, 5, 6 mm
L = 20 – 6000 mm



d1 = 38, 60 mm
d2 = 2, 2,7 , 3, 4, 5, 6 mm

Insulation pins and Clips



Fastener for insulation

- Re-anchoring possible
- Adjustable
- Quick mounting
- Installable in all positions
- Fire-resistant

Technical Data:

Material:

- Galvanized Steel (standard)
- Stainless Steel (1.4301 , 1.4571)

Andere Abmessungen sind lieferbar

Other dimensions on request

DABOTEK

DABOTEK Trading ApS
Birkedam 10 C
DK-6000 Kolding:

TEL +45 75 505 666
FAX +45 75 504 795
sales@dabotek.dk
www.dabotek.dk

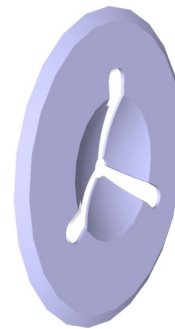
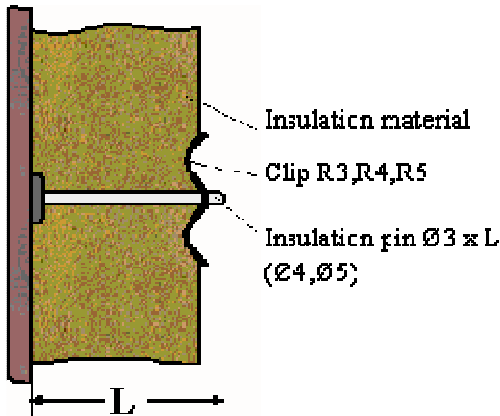


Befestigung von Isoliemateriale

Attachment of insulation material

Verschweißen von Isolierstiften mit Bolzenschweißen ist die ökonomischer art im Schiffbau Isoliermaterial zu befestigen. Isolierstift lieferbar von \varnothing 3-4-5 mm , alle länge.

Welding of insulation pins by means of stud welding is far the quickest and most economical method of attaching insulation material. Insulation pins are available in 3-4-5 mm , any length.

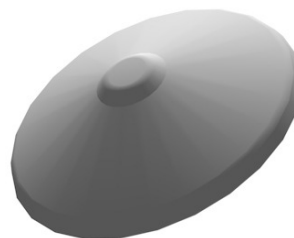
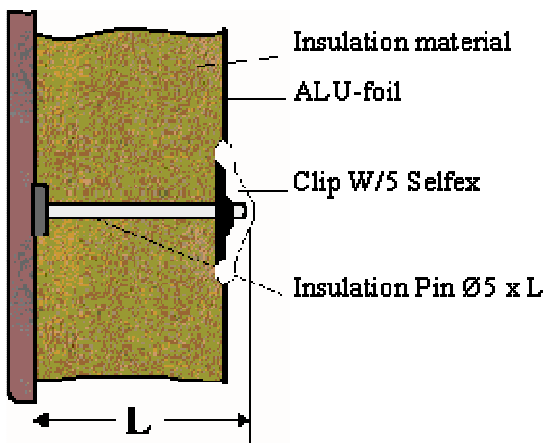


Wodurch zeichnet sich das System aus?

- Zeitersparnis durch Sekunden-schnelles Anschweißen der Stifte
- Höhere Schweißfolge
- Besseres Durchstoßen des Isoliermaterials
- Exakte Aufnahme des Clips durch die Stiftspitze
- Zeitraubende Klebearbeiten entfallen

What are the features of this system?

- Time saved through welding pins in a matter of seconds
 - Higher welding rate
 - Better penetration of the insulation material
 - Accurate insertion of the clip by means of the pin-end
- Time-consuming gluing no longer required.



Mehr Information siehe Seite 16..
For more informations look at page 16

DABOTEK

DABOTEK Trading ApS
Birkedam 10 C
DK-6000 Kolding;

TEL +45 75 505 666
FAX +45 75 504 795
sales@dabotek.dk
www.dabotek.dk



Verbundstift Alu/Stahl

Befestigungselement für Isolerplatten, im Aluminiumbereich



- Kurze Montagezeit
- Kann in allen Positionen eingebaut werden
- feuersichere Konstruktion

Technische Daten:

Material

- Stahl, (Standard)
- 1.4301, 1.4571

Durchmesser: 3, 4 mm

Länge: 25 – 300 mm

Bimetal insulation pin

Fastener for insulation, Aluminium area



- Quick mounting
- Installable in all positions
- Fire-resistant

Technical data:

Material:

- Galvanized steel (standard)
- Stainless steel (1.4301, 1.4571)

Diameter: 3, 4 mm

Length: 25 – 300 mm

Andere Abmessungen sind lieferbar

Other dimensions on request

DABOTEK

DABOTEK Trading ApS
Birkedam 10 C
DK-6000 Kolding:

TEL +45 75 505 666
FAX +45 75 504 795
sales@dabotek.dk
www.dabotek.dk



Tellerstifte



Tellerstifte

Isolierstift und Sicherungsclip kombiniert. Stift isoliert für Alu-Kaschierte Isolering.

- Kurze Montierungszeit direkt durch die Isolierung
- Kann in allen Positionen eingebaut werden
- Feuersichere Konstruktionen

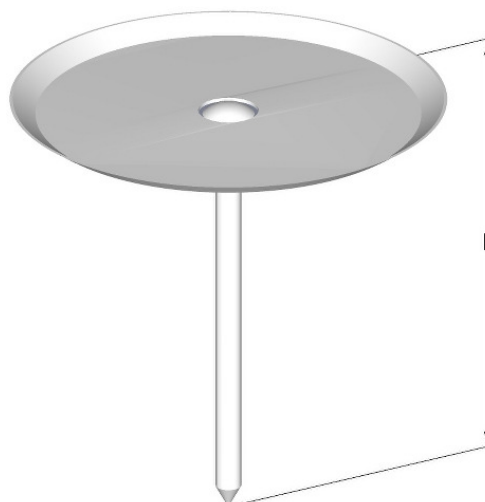
Technische Daten:

Material:

- Stahl (standard)
- 1.4301 , 1.4571

Durchmesser: 2 und 2,7 mm
Länge: 9,5 – 152,4 mm

Cuphead Pins



Cuphead pins.

Insulation pin and safety clip combined.

Insulated pin for insulation materials with aluminium laminat.

- Quick mounting
- Installable in all positions
- Fire-resistant

Technical Data:

Material:

- Galvanized Steel (standard)
- Stainless Steel (1.4301 , 1.4571)

Diameter: 2, 2,7, 3, 4, 5, 6 mm
Length: 20-600 mm

Andere Abmessungen sind lieferbar

Other dimensions on request

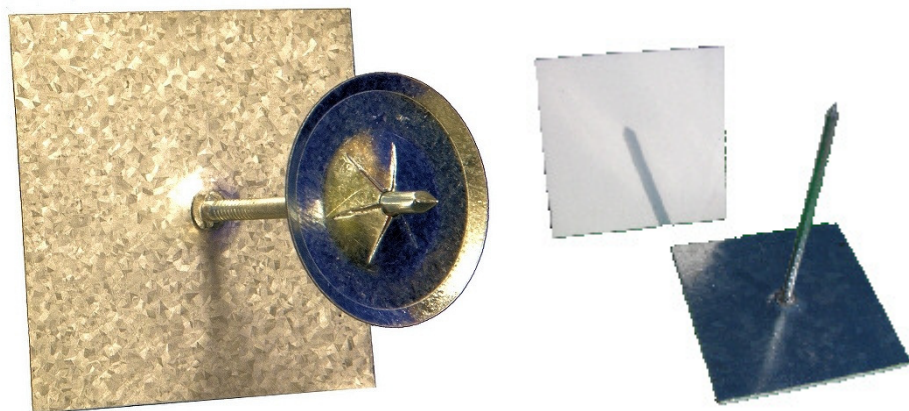
DABOTEK

DABOTEK Trading ApS
Birkedam 10 C
DK-6000 Kolding:

TEL +45 75 505 666
FAX +45 75 504 795
sales@dabotek.dk
www.dabotek.dk



CLAVU-fix



CLAVU-fix

Selbstklebe-Befestigungselemente für Isoliermaterialien.

Inklusive Sicherungsclip aus feuerverzinktem Stahlblech.

- Kurze Montierungszeit
- Kann in allen Positionen eingebaut werden
- Empfehlung für 1m² Isolierfläche: Wände= 5 Stifte
Decken = 8 Stifte.
FMFA- Prüf Nr. 1.5-73663

Technische Daten:

Material:

- Stahl (standard)
- 1.4301 , 1.4571

Länge: 25 – 203 mm

Andere Abmessungen sind lieferbar

CLAVU-fix

Self adhesive fastener for insulation.

Including protection clip of galvanized Steel plates

- Quick mounting
- Installable in all positions
- Recommendation for 1m² insulation: Walls= 6 pins
ceiling =8 pins
FMFA- examination no 1.5-73663

Technical Data:

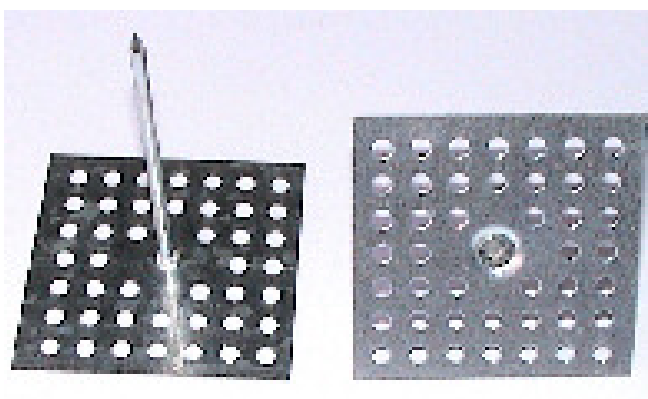
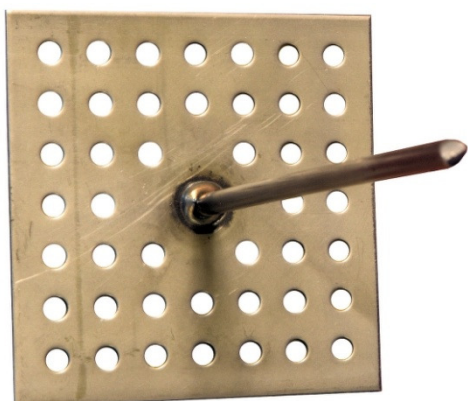
Material:

- Galvanized Steel (standard)
- Stainless Steel (1.4301 , 1.4571)

Length: 25-203 mm

Other dimensions on request

CLAVU-por



CLAVU-por

Befestigungselemente für Isoliermaterialien mit gelochter Grundplatte.

Inklusive Sicherungsclip aus feuerverzinktem Stahlblech.

- Kurze Montierungszeit
- Kann in allen Positionen eingebaut werden
- Empfehlung für 1m² Isolierfläche: Wände= 6 Stifte
Decken = 8 Stifte.

Technische Daten:

Material:

- Stahl (standard)
- 1.4301 , 1.4571

Länge: 25 – 203 mm

CLAVU-por

Fastener for insulation with perforated ground plate. Including protection clip of galvanized steel plates

- Quick mounting
- Installable in all positions
- Recommendation for 1m² insulation: Walls= 6 pins
ceiling =8 pins

Technical Data:

Material:

- Galvanized Steel (standard)
- Stainless Steel (1.4301 , 1.4571)

Length: 25-203 mm

Andere Abmessungen sind lieferbar

Other dimensions on request

DABOTEK

DABOTEK Trading ApS
Birkedam 10 C
DK-6000 Kolding;

TEL +45 75 505 666
FAX +45 75 504 795
sales@dabotek.dk
www.dabotek.dk



Clip mit Kunststoffkappe



Clip mit Kunststoffkappe

Flammenschutz Halogenfrei,
selbstverlöschend.

Brandschutzklasse V 0.

- Kurze Montierungszeit
- Kann in allen Positionen eingebaut werden
- Feuersichere Konstruktion

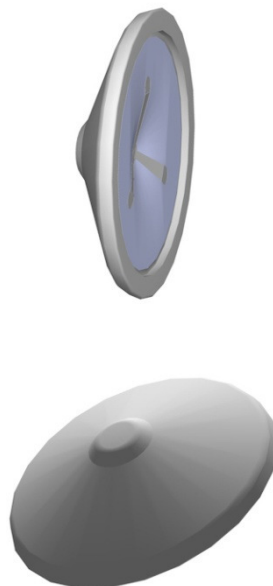
Technische Daten:

Material:

- Stahl (Standard)
- 1.4301 , 1.4571

d1: 38, 60 mm
d2: 2, 2,7 , 3, 4, 5, 6 mm

Insulation Clips



Insulation Clips.

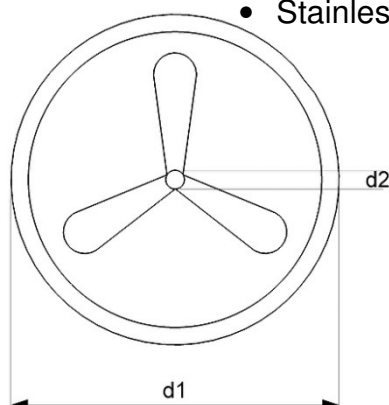
Plastic coated, non-fading, self-extinguishing, halogen free.

- Quick mounting
- Installable in all positions
- Fire-resistant

Technical Data:

Material:

- Galvanized Steel (standard)
- Stainless Steel (1.4301 , 1.4571)



d1: 38, 60 mm
d2: 2, 2,7 , 3, 4, 5, 6 mm

Andere Abmessungen sind lieferbar

Other dimensions on request

DABOTEK

DABOTEK Trading ApS
Birkedam 10 C
DK-6000 Kolding;

TEL +45 75 505 666
FAX +45 75 504 795
sales@dabotek.dk
www.dabotek.dk



Halter sonderanfertigungen Fastener special edition



Halter Sonderanfertigungen

Befestigungselement für Unterkonstruktionen, mit und ohne Dämpfung. Für 6 und 8mm Schweißbolzen.

- Kurze Montierungszeit
- Größer Distanzausgleich
- feuersichere Konstruktion
- Max. zulässige Belastung = 250 N / Halter

Technische Daten:

Material:

- Stahl (Standard)
- 1.4301 , 1.4571

L = 25, 40, 100

Fastener special edition

Fastener for underconstruction, with and without rubber. For 6 and 8mm welding studs.

- Quick mounting
- Installable in all positions
- Fire-resistant
- Max. permissible load = 250 N / fastener

Technical Data:

Material:

- Galvanized Steel (standard)
- Stainless Steel (1.4301 , 1.4571)

L = 25, 40, 100

Andere Abmessungen sind lieferbar

Other dimensions on request

DABOTEK

DABOTEK Trading ApS
Birkedam 10 C
DK-6000 Kolding:

TEL +45 75 505 666
FAX +45 75 504 795
sales@dabotek.dk
www.dabotek.dk



Halter Typ H 40/ L



Halter Typ H 40 / L

Befestigungselement für Unterkonstruktionen, ohne Dämpfung.
Für 8mm Schweißbolzen.

- Kurze Montierungszeit
- Großer Distanzausgleich
- feuersichere Konstruktion
- Max. zulässige Belastung = 250 N/Halter

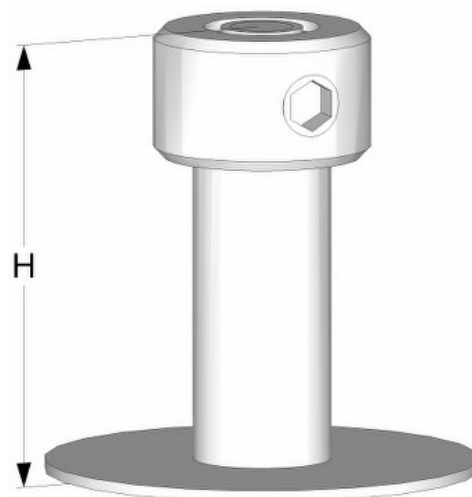
Technische Daten:

Material:

- Stahl (Standard)
- 1.4301 , 1.4571

Andere Abmessungen sind lieferbar

Fastener Type H 40/L



Fastener Type H 40/ L

Fastener for underconstruction, without rubber.
For 8mm welding studs.

- Quick mounting
- Installable in all positions
- Fire-resistant
- Max. permissible load = 250 N/fastener

Technical Data:

Material:

- Galvanized Steel (standard)
- Stainless Steel (1.4301 , 1.4571)

Other dimensions on request

Verlängerung Typ VL/L



Verlängerung Typ VL/L

Verlängerung für Gewindebolzen und Zylinderstifte.

Für 8mm Schweißbolzen

- Kurze Montierungszeit
- Großer Distanzausgleich
- feuersichere Konstruktion
- Max. zulässige Belastung = 250 N/Halter

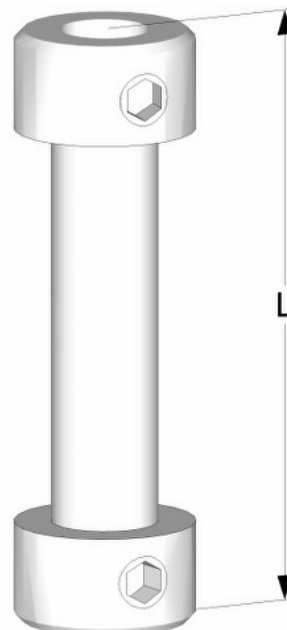
Technische Daten:

Material:

- Stahl (Standard)
- 1.4301 , 1.4571

L = 50, 75, 100

Extension Type VL/L



Extension Type VL/L

Extension for threaded or unthreaded stud.

For 8mm welding stud.

- Quick mounting
- Installable in all positions
- Fire-resistant
- Max. permissible load = 250 N/fastener

Technical Data:

Material:

- Galvanized Steel (standard)
- Stainless Steel (1.4301 , 1.4571)

L = 50, 75, 100

Andere Abmessungen sind lieferbar

Other dimensions on request

DABOTEK

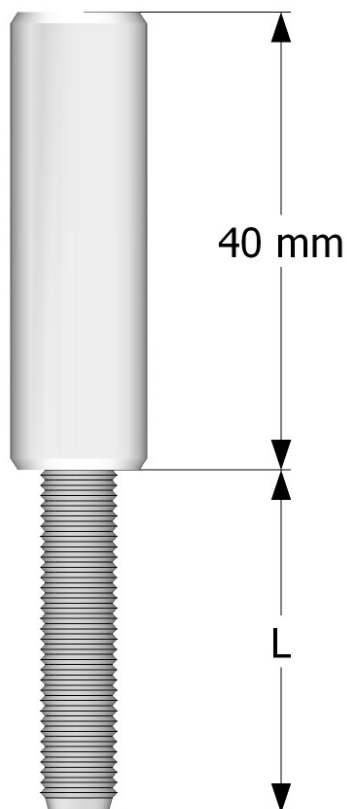
DABOTEK Trading ApS
Birkedam 10 C
DK-6000 Kolding:

TEL +45 75 505 666
FAX +45 75 504 795
sales@dabotek.dk
www.dabotek.dk



Verlängerung Typ GMM

Verlängerung für M10 Gewindebolzen,
Gewindestift M8



Beschreibung

- Kurze Montagezeit
- Großer Distanzausgleich
- Kann in allen Positionen eingebaut werden
- Feuersichere Konstruktion

Technische Daten:

Material:

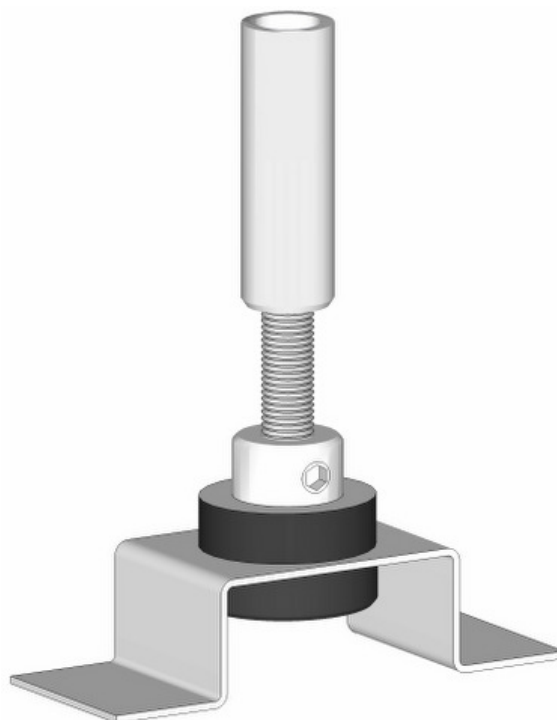
- Stahl, (Standard)
- 1.4301, 1.4571

L = nach Kundenwunsch

Extention type GMM

Extention for M8 threaded stud,
threaded pin M8

Anwendungsbeispiel /
Example of use



Description

- Quick mounting
- High distance balance
- Installable in all positions
- Fire-resistant

Technical data:

Material:

- Galvanized Steel (Standard)
- 1.4301, 1.4571

L = On customer wish

Verbindungselement Typ "GMM" M10/M8 Fastener Type "GMM" M10/M8



Verbindungselement

Typ "GMM" M10/M8

Wand Befestigungselemente für Decken.

- Hohe Schweißsicherheit
- Leicht zu verschweißen

Technische Daten:

Material:

- Stahl (Standard)
- 1.4301 , 1.4571

Gewinde: M6 | M8

L = 15 – 1000 mm

Andere Abmessungen sind lieferbar

Fastener

Type "GMM" M10/M8

For ceiling or wall fastener.

- High Welding quality
- Easy to weld

Technical Data:

Material:

- Galvanized Steel (standard)
- Stainless Steel (1.4301 , 1.4571)

Gewinde: M6 | M8

L = 15 – 1000 mm

Other dimensions on request

DABOTEK

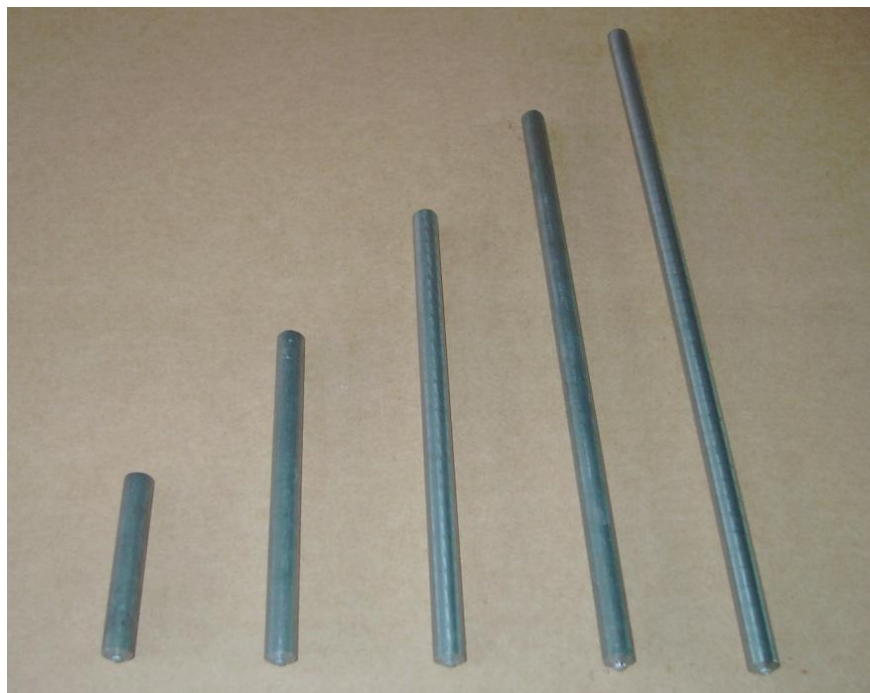
DABOTEK Trading ApS
Birkedam 10 C
DK-6000 Kolding;

TEL +45 75 505 666
FAX +45 75 504 795
sales@dabotek.dk
www.dabotek.dk



Schweißbolzen typ "Z"

Welding Stud type "Z"



Ohne Gewinde für Decken oder Wand Befestigungselemente

- Hohe Schweißsicherheit
- Leicht zu verschweißen

Technische Daten:

Material:

- Stahl (Standard)
- 1.4301 , 1.4571

Durchmesser: Ø 6,8,10 mm

Bolzenlänge: 15 - 1000 mm



Andere Abmessungen sind lieferbar

Without thread for ceiling or wall fastener

- High Welding quality
- Easy to weld

Technical Data:

Material:

- Galvanized Steel (standard)
- Stainless Steel (1.4301 , 1.4571)

Diameter: Ø6, 8, 10 mm

Stud length: 15 -1000 mm

Other dimensions on request

DABOTEK

DABOTEK Trading ApS
Birkedam 10 C
DK-6000 Kolding:

TEL +45 75 505 666
FAX +45 75 504 795
sales@dabotek.dk
www.dabotek.dk



Fußbodenlager Typ FBL



Fußbodenlager Typ FBL

Höhenverstellbares Element für Fußboden unterkonstruktionen.

Für 12mm Schweißbolzen.

- Kurze Montierungszeit
- Großer Distanzausgleich
- Kann in allen Positionen eingebaut werden
- feuersichere Konstruktion

Technische Daten:

Material:

- Stahl (Standard)
- 1.4301 , 1.4571

L : 70 mm

Floor support Type FBL



Type FBL

Fastener for accommodation decks.

For 12mm welding studs.

- Quick mounting
- High distance balance
- Installable in all positions
- Fire-resistant

Technical Data:

Material:

- Galvanized Steel (standard)
- Stainless Steel (1.4301 , 1.4571)

L : 70 mm

Andere Abmessungen sind lieferbar

Other dimensions on request

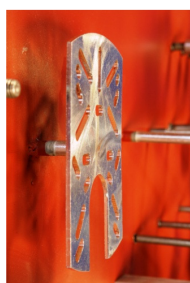
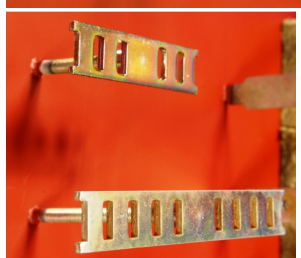
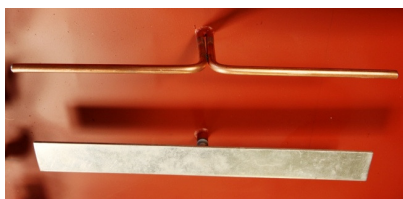
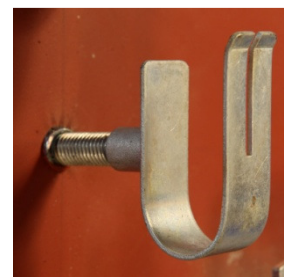
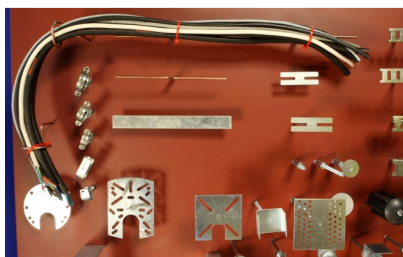
DABOTEK

DABOTEK Trading ApS
Birkedam 10 C
DK-6000 Kolding;

TEL +45 75 505 666
FAX +45 75 504 795
sales@dabotek.dk
www.dabotek.dk



Elektroinstallation



Elektroinstallation

Befestigungselemente für Schalter, Verteilerdosen, Kabel, Kablebahnen und Massekontakte.

- Kurze Montierungszeit
- Großer Distanzausgleich
- Kann in allen Positionen eingebaut werden
- feuersichere Konstruktion

Technische Daten:

Material:

- Stahl (Standard)
- 1.4301 , 1.4571

L : 70 mm

Andere Abmessungen sind lieferbar

Electric-installation

Electric installation

Fastener for switch, branch box, cable, cable rack and ground points.

- Quick mounting
- High distance balance
- Installable in all positions
- Fire-resistant

Technical Data:

Material:

- Galvanized Steel (standard)
- Stainless Steel (1.4301 , 1.4571)

L : 70 mm

Other dimensions on request

DABOTEK

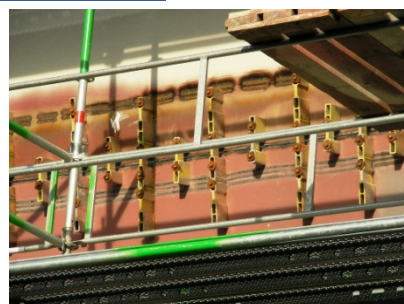
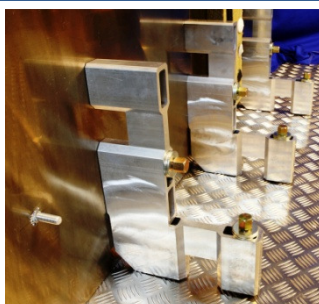
DABOTEK Trading ApS
Birkedam 10 C
DK-6000 Kolding;

TEL +45 75 505 666
FAX +45 75 504 795
sales@dabotek.dk
www.dabotek.dk



Alubrücken für nivellier System

Alubridge for alignment of Steel Construction



- Sicheres Abklammern der Naht
 - Leichte Montage
 - Nahtenfall wird verhindert
 - Überkopfmontage ohne Gefahr
- Wiederverwendbarkeit der Hilfsmittel
Weniger Probleme beim Bolzenschweißen
Weniger Energieverbrauch
Weniger Putzarbeit
Weniger Putzstellen bedeuten saubere Stöße
Durchschweißen mit der Schutzgaspistole möglich
Ausschnitt nach Wunsch.

Sinking of seam is prevented
Reliable pinching of seam
Easy installation
Overhead installation without any danger
Auxiliaries can be re-used
Fewer problems when stud-welding
Lower energy consumption
Less trimming work
Fewer places to trim, i.e. clean connections.
Full penetration welding with inert gas pistol is possible
Notch made after your choice

Threaded Stud type:	Force
MP 8x140-180	7400 N
MP10x140-180	11800 N
MP12x140-180	17200 N
MP16x140-180	33100 N

Designation	Pat No	Measurement	Notch	Fig
BR 120/2	902005	560x40x100	-----	2
BR 120/3	902006	840x40x100	45x35	1
BR 120/2	902007	560x40x100	64x55	2
BR 140/3	902008	840x40x120	-----	1
BR 120/55	902004	120x40x120	65x55	2



Andere Abmessungen sind lieferbar

Other dimensions on request

DABOTEK

DABOTEK Trading ApS
Birkedam 10 C
DK-6000 Kolding;

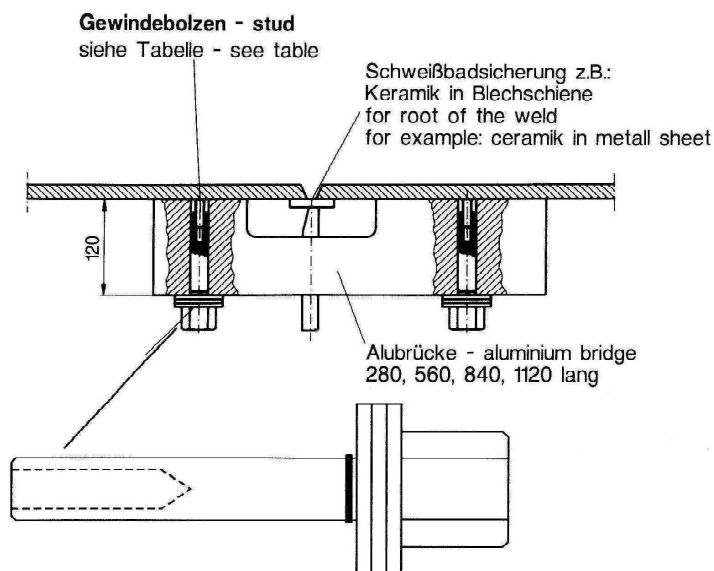
TEL +45 75 505 666
FAX +45 75 504 795
sales@dabotek.dk
www.dabotek.dk



Richten von Montagestößen

Mit kurzen Richtbolzen und Zugbolzen mit Scheibe

Alubridge for alignment of steel construction



Zugbolzen stahlverzinkt.

Pull Stud galvanized

Zugbolzen, stahlverzinkt

Pull Stud galvanized

Size	Part.no
M8 x 100	92-08-120
M10x120	92-10-120
M12x120	92-12-120
M16x120	92-16-120

Gewindebolzen Stud

Abmessung Measurements	Material	Max.Kraft Max. power [kN]	Zulässiges Drehmoment Max.torque[Nm]	Art.no.
M10x40	4.8	20	24	38-10-040
M10x40	Almg5	12	16	SC14-10-040
M12x40	4.8	30	42	38-12-040
M12x40	A2	40	44	39-10-040
M12x40	A4	40	44	40-12-040
M16x40	4.8	50	105	38-16-040

DABOTEK

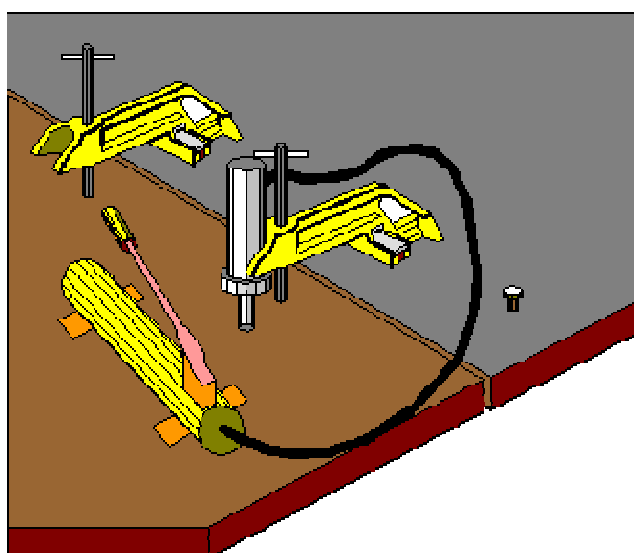
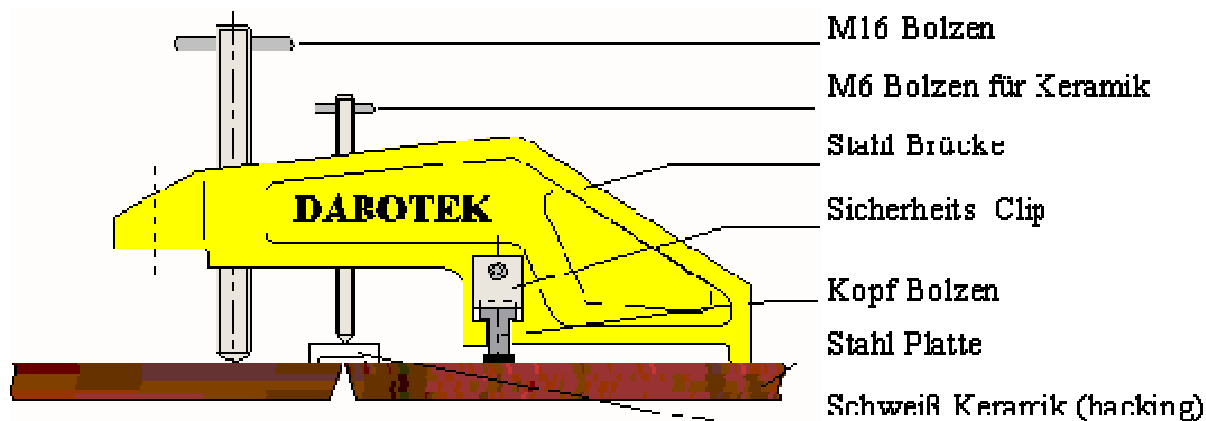
DABOTEK Trading ApS
Birkedam 10 C
DK-6000 Kolding;

TEL +45 75 505 666
FAX +45 75 504 795
sales@dabotek.dk
www.dabotek.dk

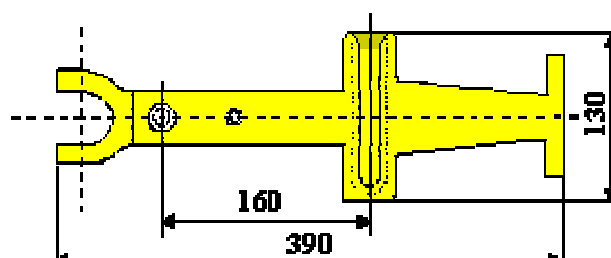
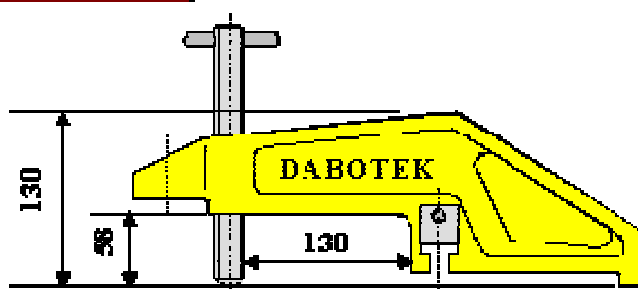


Stahlbrücken für Hydraulic nivellierung

Steelbridges for Hydraulic leveling



- Schnelle Montage und Demontage
- Geringe bolzenkosten.
- Hohe Kräfte (13 ton) werden durch mehrere Bolzen in einer Reihe übertragen
- Weniger Putzarbeiten
- Staubere Stöße Anziehen und Entfernen mit einfachen Werkzeugen (kein Schlüssel)
- Spritzschutz durch Gußstutzen
- Großer Ausschnitt zum Durchschweißen mit Schutzgaspistole auswechselbares.
- Druckstück verhindert Druckstellen im Blech



Befestigung von Holzdecks

Bei der Befestigung von Holzplanken auf Stahldecks wird die Arbeitszeit erheblich reduziert, da das Holzdeck zum Aufschweißen der Befestigungsbolzen nicht mehr abgehoben werden muß.

Weniger Arbeitsgänge durch Bolzenschweißen

- Holz fertig verlegen und festkeilen
- Bohren und senken
- Konservierung mit Bohrer entfernen
- Bolzenschweißen
- Deck mit Hex Nut festsetzen
- Pfropfen einsetzen

Die wichtigsten Vorteile

- Kein Durchbohren des Decks notwendig
- Keine Verletzung der Innenverkleidung unter Deck
- Keine Abdichtungsprobleme
- Holzdeck wird verkeilt und befestigt ohne vorher abgenommen zu werden.
- Kürzere Arbeitszeit durch weniger Arbeitsgänge
- Bolzenschweißen auch mit angelernten Kräften möglich

Attachment of a wooden deck

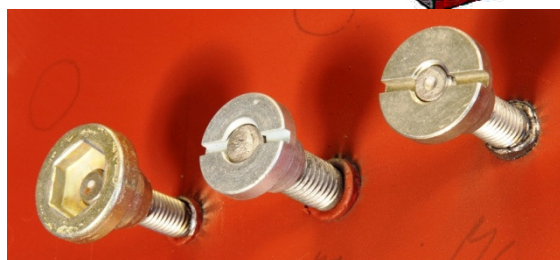
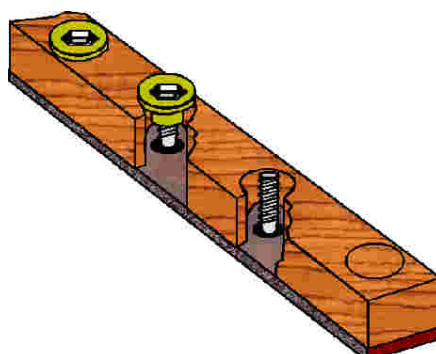
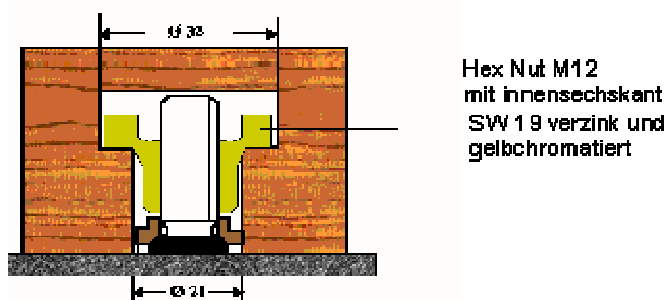
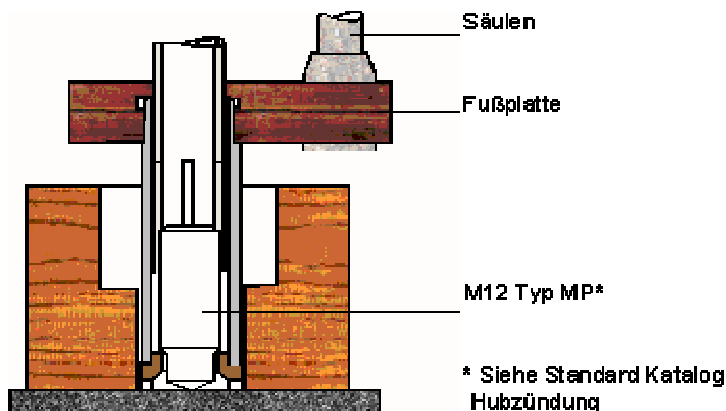
Stud Welding has turned out to be a sound and cost-saving procedure for many different applications. By attaching wooden boards to steel decks by means of stud welding, the time spent on the job is considerably reduced, since it is no longer necessary to take off the wooden deck for welding the attachment studs.

Fewer works routines by means of stud welding.

- Lay out and wedge wood in ready state.
- Drill and counter sink.
- Remove protection with drill.
- Stud Weld
- Attach deck by means of nuts
- Insert plug

The most important advantages.

- No piercing of the deck required
- No damage to inside cladding below deck
- No sealing problems
- Wooden deck is wedged and attached without first having to be taken off
- Shorter time on the job due to fewer routines.
- Stud Welding can also be carried out by semi-skilled employees



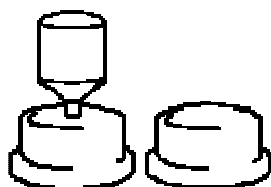
Anti-Skid-System (Deutsch)



Anti-Skid-System

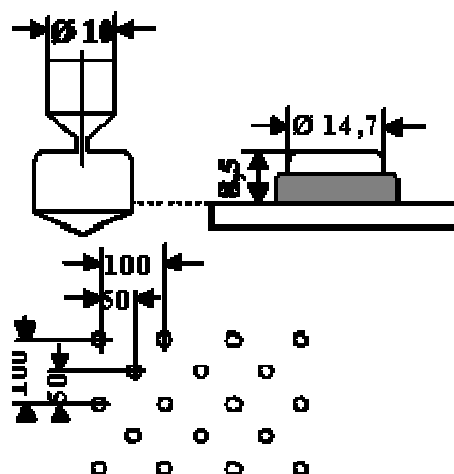
Gemeinsam mit Reederelen und Werften wurde von DABOTEK eine wirkungsvolle Rutschhemmung entwickelt. Zur Rutschsicherung dienen Schweißbolzen; die je nach Verwendungszweck der Rampen und Brücken in entsprechendem Raster aufgeschweißt werden. Diese können bei jeder Witterung auch von schwersten Transportgeräten sicher befahren werden. Sogar bei Eis und Schnee; auf Öl- und sonstig verschmutzten Fahrbahnen ist der Ro-Ro-Verkehr durch das DABOTEK Anti-Skid-System gewährleistet.

Die Schweißbolzen werden in verschiedenen Durchmesser und Stahlqualitäten geliefert - auch in Edelstahl. Die DABOTEK-Bolzenschweißgeräte sind für sehr kurze und damit wirtschaftliche Schweißzeiten ausgelegt.



- Hohe Verschleißfestigkeit durch Kaltverformung.
- Geringerer Reifenverschleiß durch abgerundete Kante

Bessere Schweißeigenschaften



Vorteile des Systems

- Hohe Traktion - kurze Brems- und Beschleunigungswege beim Befahren der schiefen Ebene mit PKW und schweren Transportfahrzeugen.
- Unfallsicherheit und weniger Reifenverschleiß; da ein Hochstellen von abgerissenen Metallteilen sonstiger bislang üblicher Rutschhemmungen unmöglich ist.
- Lange Standzeit, da die vollflächige Verschweißung der Bolzen das Losbrechen der Stifte z. B. durch hohe Traktionskräfte oder eine eventuelle Hinterrostung verhindert.
- Kein Verziehen. Die sehr kurze Schweißzeit reduziert die Wärmeeinwirkung und verhindert Schrumpfspannungen der Rampenplatten.
- Keine Nacharbeit. Auch rückseitige Konservierungen der Fahrbahnbleche werden durch das Bolzenschweißen nicht beschädigt.
- Problemlose Nachrüstung. Der automatische Schweißvorgang in Verbindung mit einfach zu bedienenden Bolzenschweißgeräten ermöglicht Anti-Skid-Reparaturen auch bei kurzen Werftfliegezeiten und sogar während der Reise durch angelegte Kräfte.
- Leichte Reinigung auch bei starkem Schmutzanfall und ungünstigen Witterungsbedingungen durch Wegfall von größeren Schmutzkanten.

DABOTEK

DABOTEK Trading ApS
Birkedam 10 C
DK-6000 Kolding;

TEL +45 75 505 666
FAX +45 75 504 795
sales@dabotek.dk
www.dabotek.dk



Anti-Skid-System (English)



Anti-Skid-System

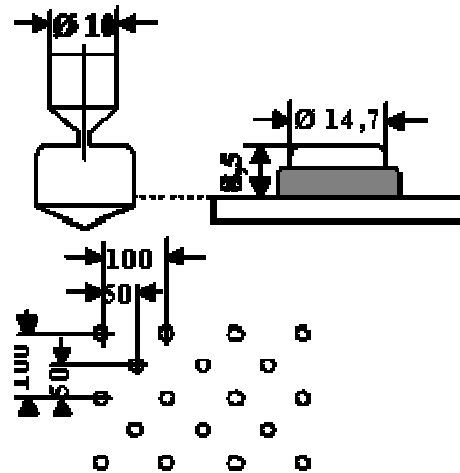
Together with the ship owners and shipyards we have developed an effective anti-skid system, which makes use of stud-welding. The studs are welded on ramps and bridges in a pattern that matches the use of the facility, thereby ensuring that even heavy transport gear can use the facility in all kinds of weather. Even on ice and snow or on slippery surfaces due to oil or other substances, the anti-skid system ensures that Ro-Ro traffic can be carried out. The studs are supplied in different diameters and steel qualities - including special steel. The stud welding equipment is designed to require very short - and thus very economical - welding time.

BREAK-OFF STUD TYPE AS

Rounded edge
protect type AS



Cold-forming ensures high wearing strength.
Little wear on tyres because of rounded edges.
Better welding properties.
(skib-anitiskid.wpd)



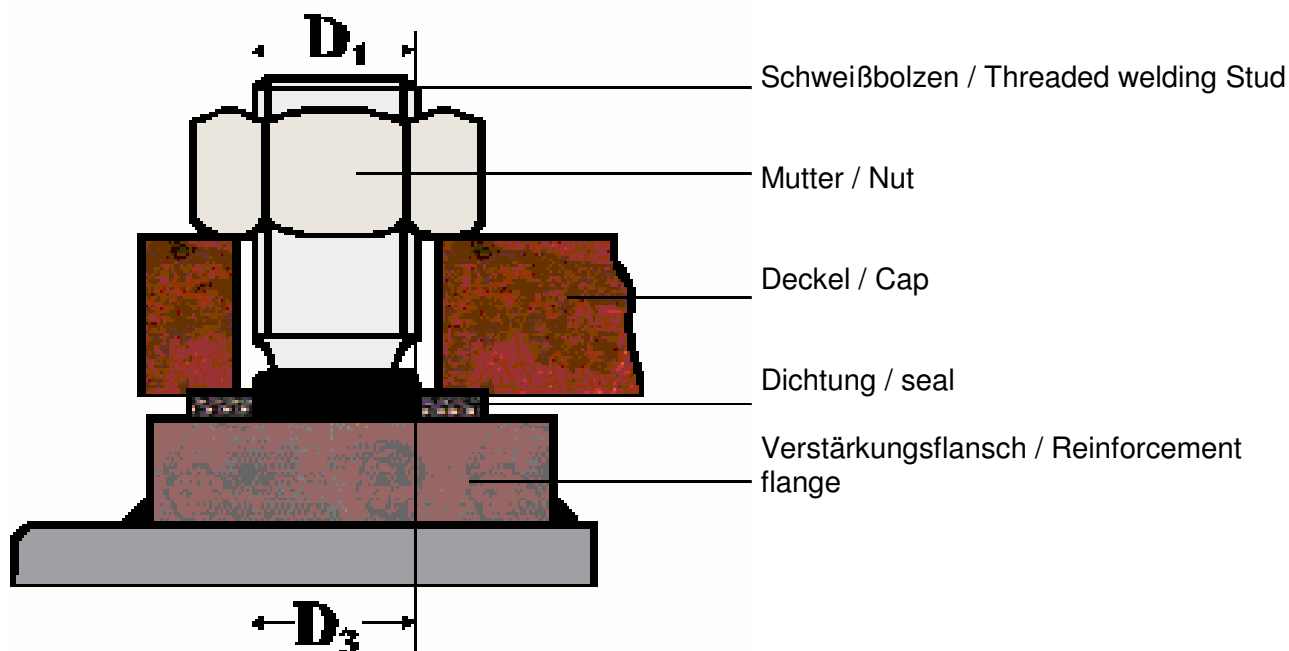
ADVANTAGES OF THE SYSTEM

- High traction - short braking and acceleration distances when entering the sloping surface with a passenger car or a heavy transport vehicle.
- Protection against accidents and reduction of type wear since protrusion of upwards-bent metal parts - as with traditional anti-skid devices - is impossible.
- Long durability, since the full surface welding of the studs keeps the pins from breaking off. e.g. because of high tractive force or subsequent corrosion.
- No distortion. The very short welding time reduces the heat impact and prevents contraction strain in the ramp plates.
- No subsequent processing. The protection on the back of the driveway plate is not damaged by stud welding.
- Troublefree retrofitting. The automatic welding procedure in connection with easy-to-use stud welding equipment enable anti-skid repairs to be carried out during short shipyard stopovers - or even en route by semi-skilled crew.
- Easy cleaning - even if there is a considerable amount of dirt or extremely adverse weather conditions, since there are no protruding edges where the dirt can accumulate.

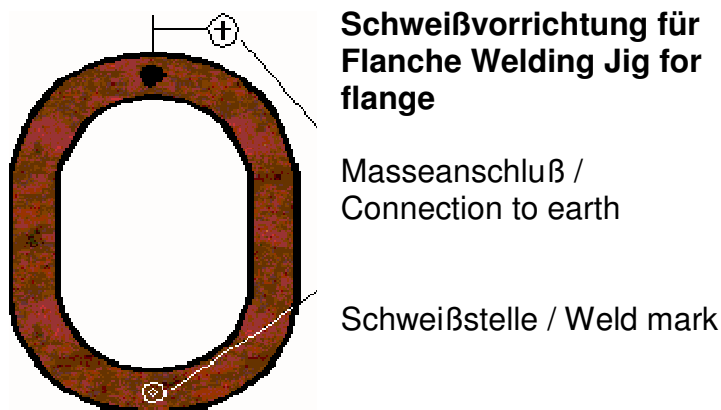


Befestigung von Mannlochverschlüssen

Attachment of manhole covers



DABOTEK-Gewindebolzen	Typ	D_1	D_3	I_2	Keramikring
Manlochverschlüsse	MR 20	M20	21	35	SR20
Manlochverschlüsse	MR 16	M16	17	30	SR16



Befestigung von Mannlochverschlüssen

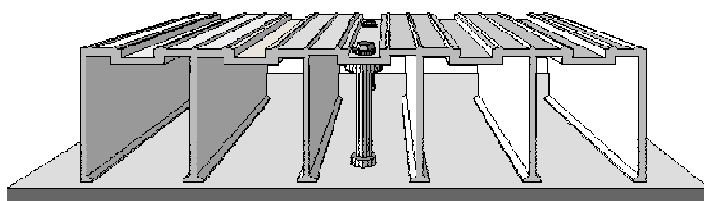
Mit der DABOTEK-Befestigungstechnik lassen sich Gewindebolzen für Tankverschlüsse schnell, sicher und wirtschaftlich befestigen. Gegenüber herkömmlichen Schraubenverbindungen werden hohe Einsparungen erzielt.

Die wichtigsten Vorteile

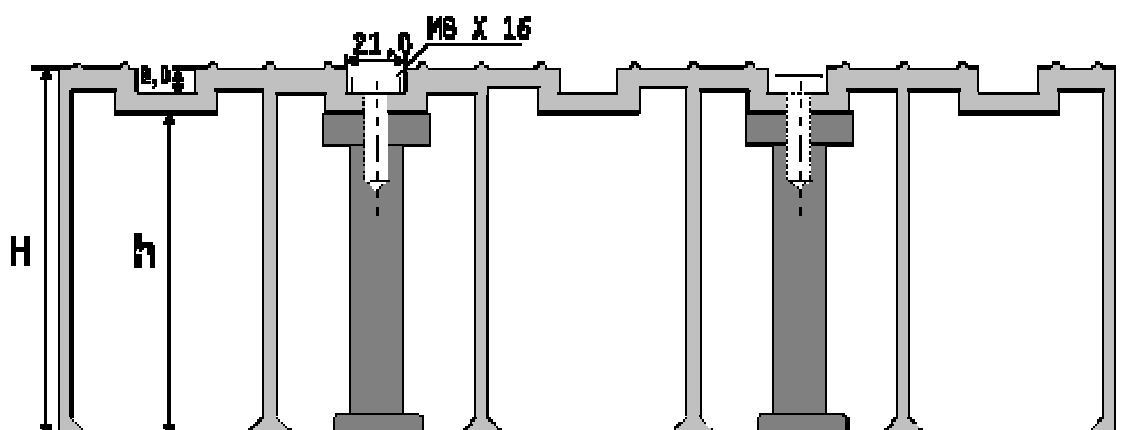
- Völlig dichte Verbindung, da keine Löcher gebohrt werden
- Material- und Gewichtersparnis beim Verstärkungsflansch
- Kein Mitdrehen beim Anziehen und Lösen der Muttern
- Sichere, schnelle und wirtschaftliche Befestigung
- Ausführung entsprechend

Refrigerator-ship-gratings

Refrigerator-ship-gratings fastened with drilled shear connectors.



Illustrations of fasteners of Alu-gratings

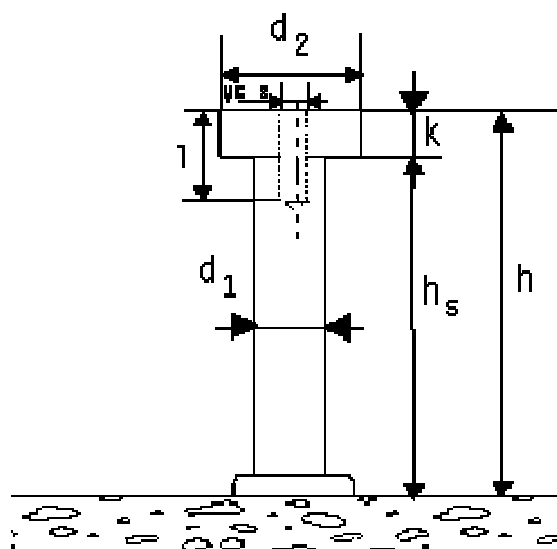


Dim. Of Alu-gratings

Advantages:

- fast mounting
- fast dismounting
- great strength
- low terminal stresses
- different surfaces protection available
(Yellow or zinc plated)

Typical	Dim.
d1	13 mm
d2	25.4 mm
H	60-150
l	20 mm
MG	8 mm



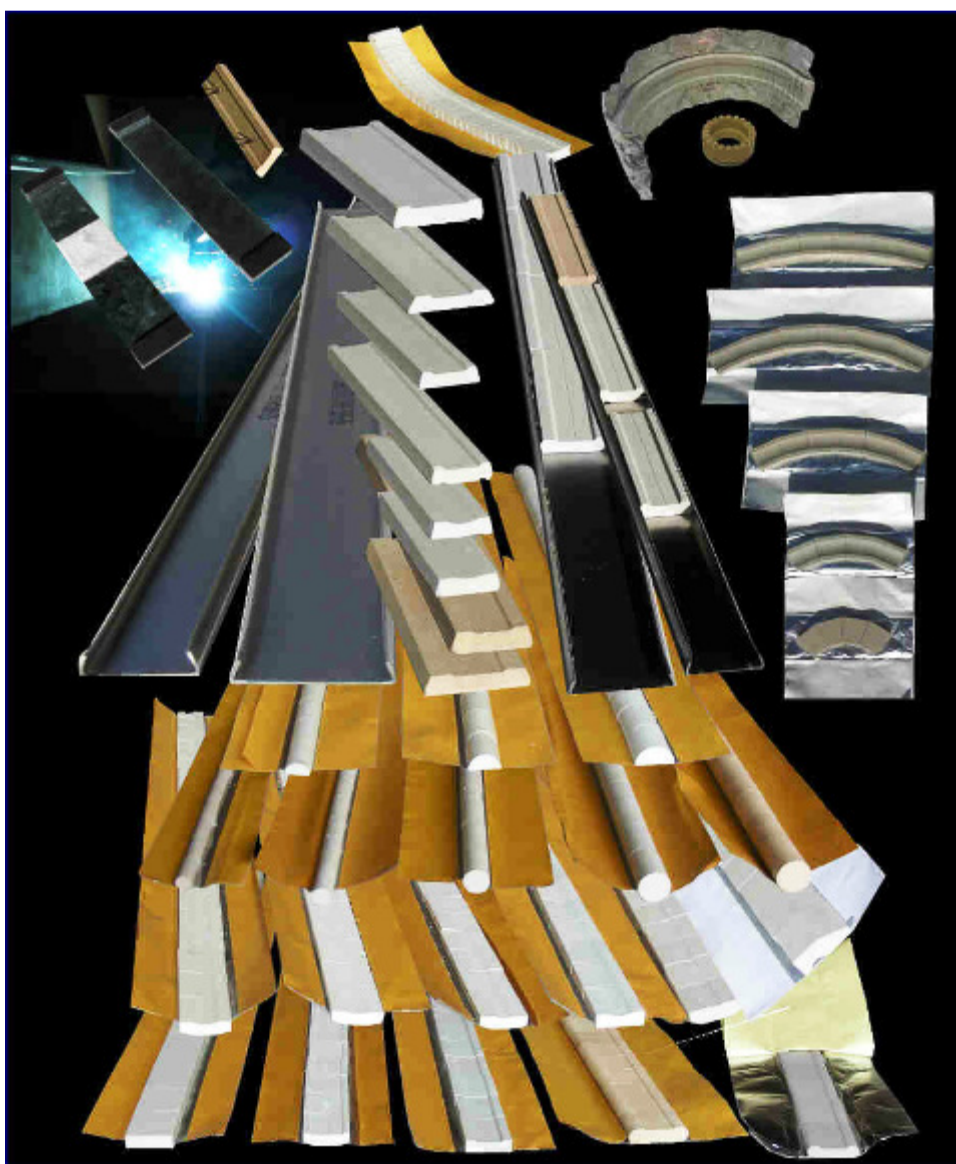
DABOTEK

DABOTEK Trading ApS
Birkedam 10 C
DK-6000 Kolding:

TEL +45 75 505 666
FAX +45 75 504 795
sales@dabotek.dk
www.dabotek.dk



Keramischeschweißbadsicherung Ceramic Welding Backing



DABOTEK Produciert auch Keramischeschweissbadsicherung – siehe sonder Katalog

DABOTEK have production og ceramic welding backing – look at our special catalogue.

DABOTEK

DABOTEK Trading ApS
Birkedam 10 C
DK-6000 Kolding;

TEL +45 75 505 666
FAX +45 75 504 795
sales@dabotek.dk
www.dabotek.dk



BOLZENSCHWEIßANLAGEN

Hubzündung von 3 bis 45 mm
Spitzenzündung von 1 bis 10 mm

STUDWELDING EQUIPMENT

Drawn Arc from 400Amp to 5000 Amp
(Ø1 to 50 mm)
CAPACITOR DISCHARGE UP TO M10



Zubehör, Verschleiß- und Ersatzteile Spare parts and accessories



Für alle gängigen Bolzenschweißpistolen.

- Kurze Montierungszeit
- Deutsche Produkten
- Günstige Preise

For all common welding guns

- Short delivery time
- Made in Germany

DABOTEK

DABOTEK Trading ApS
Birkedam 10 C
DK-6000 Kolding;

TEL +45 75 505 666
FAX +45 75 504 795
sales@dabotek.dk
www.dabotek.dk

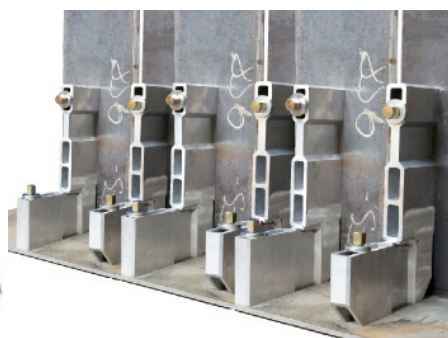
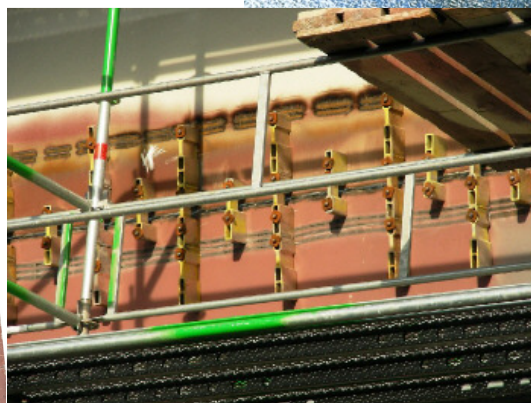


Beispiele auf Anwendung Examples of applications

DABOTEK alubridge for alignment / levelling of steel construction

Richten / Nivellierung von Montagestößen

Hier auf Brücken, shipbuilding oder Off Shore/ Here on bridges, shipbuilding and Off Shore.



DABOTEK

DABOTEK Trading ApS
Birkedam 10 C
DK-6000 Kolding;

TEL +45 75 505 666
FAX +45 75 504 795
sales@dabotek.dk
www.dabotek.dk

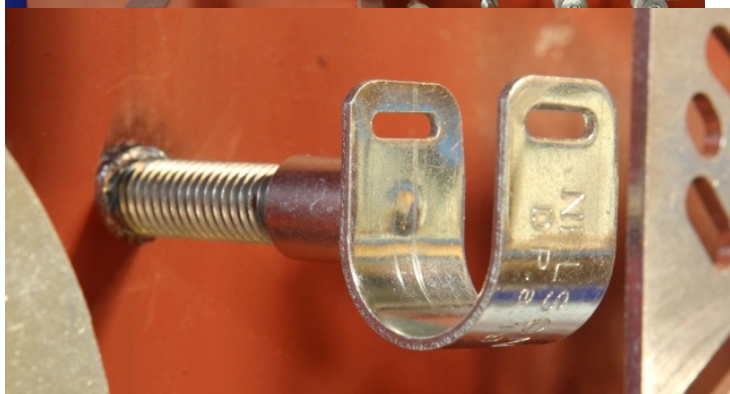
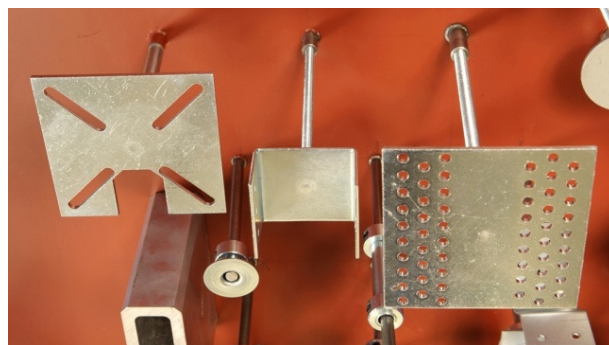
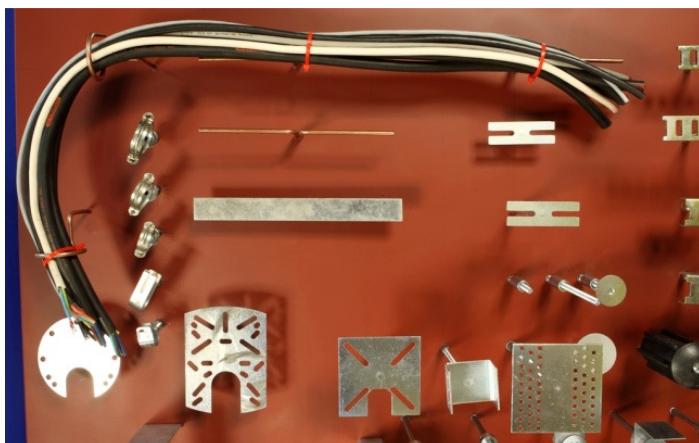


Beispiele auf Anwendung

Examples of applications

DABOTEK Schnellmontage für elektrische systemen

DABOTEK fasteners for electrical systemst / levelling of steel construction



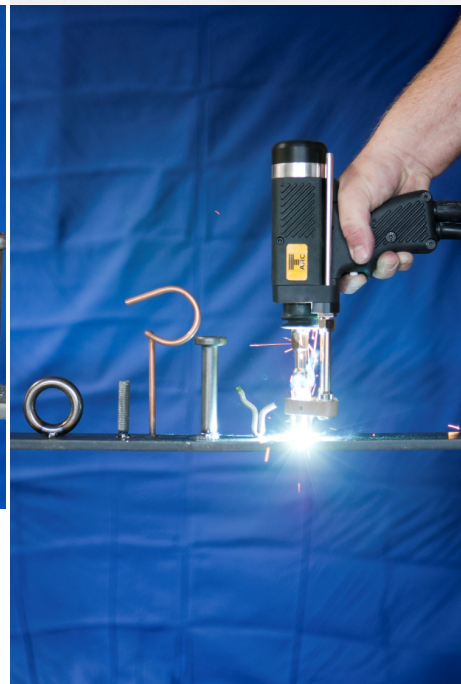
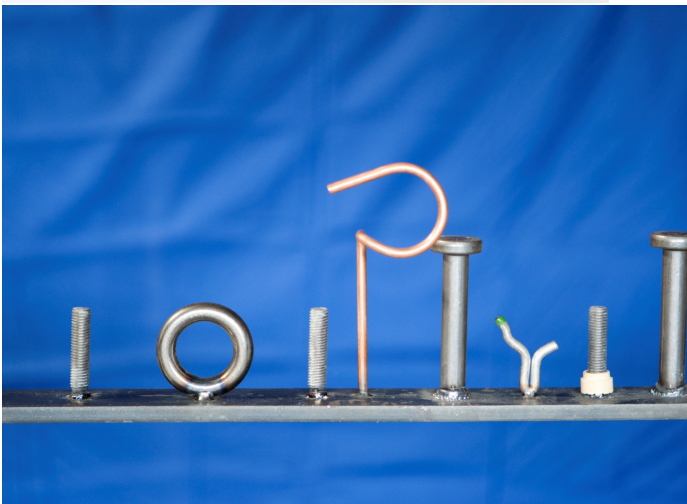
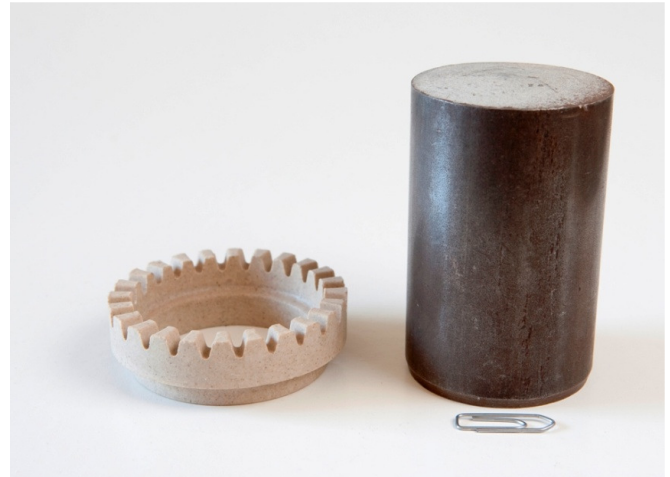
DABOTEK

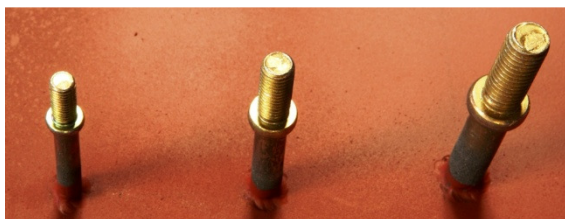
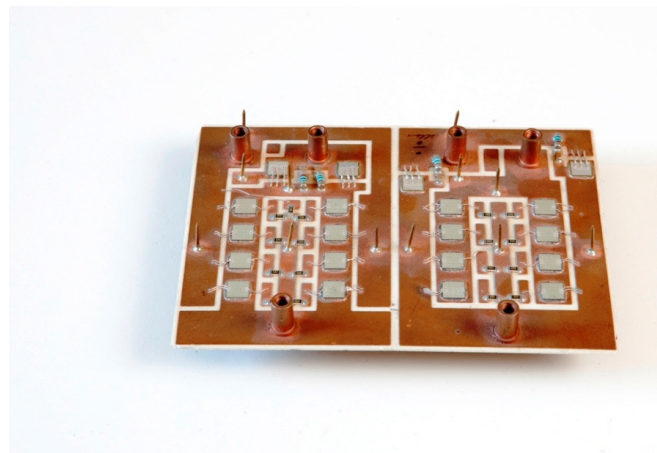
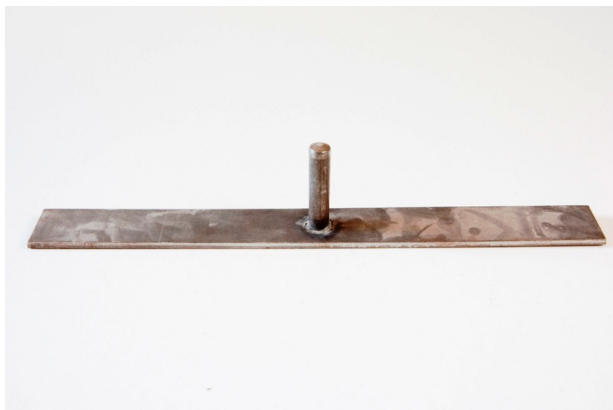
DABOTEK Trading ApS
Birkedam 10 C
DK-6000 Kolding;

TEL +45 75 505 666
FAX +45 75 504 795
sales@dabotek.dk
www.dabotek.dk



Beispiele auf Anwendung mit Bolzenschweissen Examples of applications of studwelding







DABOTEK Schnellmontageprogrammen wird im Off Shore, Schiffbau und Brückenbau verwendet.

DABOTEK Fastenersprograms are use in Off Shore, Shipbuilding and Bridgebuilding

